

## 輔仁大學學校財團法人輔仁大學 函

地址：242062新北市新莊區中正路510號  
聯絡人：許筠萱  
電話：(02)29052000  
電子郵件：fj03813@mail.fju.edu.tw

受文者：桃園市立觀音高級中等學校

發文日期：中華民國113年4月16日  
發文字號：輔校醫字第1130007380號  
速別：普通件  
密等及解密條件或保密期限：  
附件：(0007380\_酒精展預約DM\_A4\_04.09.pdf)

主旨：檢送本校醫學人文博物館「舉杯消愁愁更愁—酒精與健康」特展預約導覽資訊，惠請公告，鼓勵師生踴躍預約參觀，請查照。

說明：

- 一、酒精是與人類文明長期共存的飲品，在歷史洪流中逐漸與祭祀、詩詞及日常生活密不可分。相對於酒精的大名鼎鼎，「酒精不耐症」反而鮮為人知，但臺灣卻是全世界酒精不耐症人口佔比最高的國家！為推廣相關衛教知識，本校醫學人文博物館與台灣酒精不耐症衛教協會及台灣酒害防治協會合作籌備此次新特展，規劃十大主題與互動區域，透過深入淺出的介紹，使觀眾能瞭解更多酒精與健康的關係。
- 二、本特展提供團體解說，並可提供高中學生參觀證明，歡迎貴校師生團體預約參觀（詳如附件）。
- 三、相關事宜請逕洽本校醫學人文博物館許筠萱小姐（電話：2905-378，電子郵件信箱：cme@mail.fju.edu.tw）

正本：全國高級中等學校

學務處

113/04/23 15:40

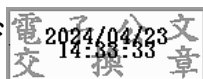


1130005019

有附件



副本：醫學院、醫學教育中心



裝

訂

線

