

桃園市立觀音高中112-1

高一升高二選課說明會 暨團體課程諮詢輔導

111-06-02(五) 高中部教學組、課諮師團隊

112-1選課說明會相關資訊公告處

路徑：學校網頁→行政單位→教務處→教學組→本土語言與選課專區→選課專區

The screenshot shows a school website interface. At the top is a dark blue navigation bar with icons and labels for various sections: 認識觀高 (Recognize Guan Gao), 行政單位 (Administrative Units), 校務章則 (School Regulations), 教學領域 (Teaching Fields), 學生專區 (Student Special Area), 教師職員區 (Teacher/Staff Area), and 傳染病防疫專區 (Infectious Disease Prevention Special Area). Below this bar, the main content area is divided into two columns. The left column is titled 教務處教學組 (Teaching Group of the Academic Affairs Office) and contains links for 最新消息 (Latest News), 課程計畫專區 (Curriculum Plan Special Area), 本土語言與選課專區 (Local Language and Course Selection Special Area), and 課程輔導專區 (Curriculum Guidance Special Area). The right column is titled 本土語文/臺灣手語公告 (Local Language/Taiwan Sign Language Announcement) and contains two announcements. The first announcement is titled 【高中部】111學年度高一本土語文/臺灣手語開課說明 (High School Department 111 Academic Year High School Local Language/Taiwan Sign Language Opening Course Explanation) and mentions the Taoyuan City Public and Private Senior High School Students' Local Language Ability Certification Incentive Plan. The second announcement is titled 【高中部選課】112-1高一升高二選課說明會及相關課程資訊 (High School Department Course Selection 112-1 High School Freshman to Sophomore Course Selection Explanation Meeting and Related Course Information). This second announcement is highlighted with a red dashed rectangular border. To the right of the second announcement, there is a red square icon and the text 選課專區 (Course Selection Special Area).

認識觀高 行政單位 校務章則 教學領域 學生專區 教師職員區

傳染病防疫專區

教務處教學組 本土語文/臺灣手語公告

最新消息

課程計畫專區

本土語言與選課專區

課程輔導專區

【高中部】111學年度高一本土語文/臺灣手語開課說明

桃園市公私立高級中等以下學校學生通過本土語言能力認證獎勵計畫

【高中部選課】112-1高一升高二選課說明會及相關課程資訊

選課專區

說明大綱



112-1 跑班時段規劃



跑班課程類型與介紹



選課系統操作說明

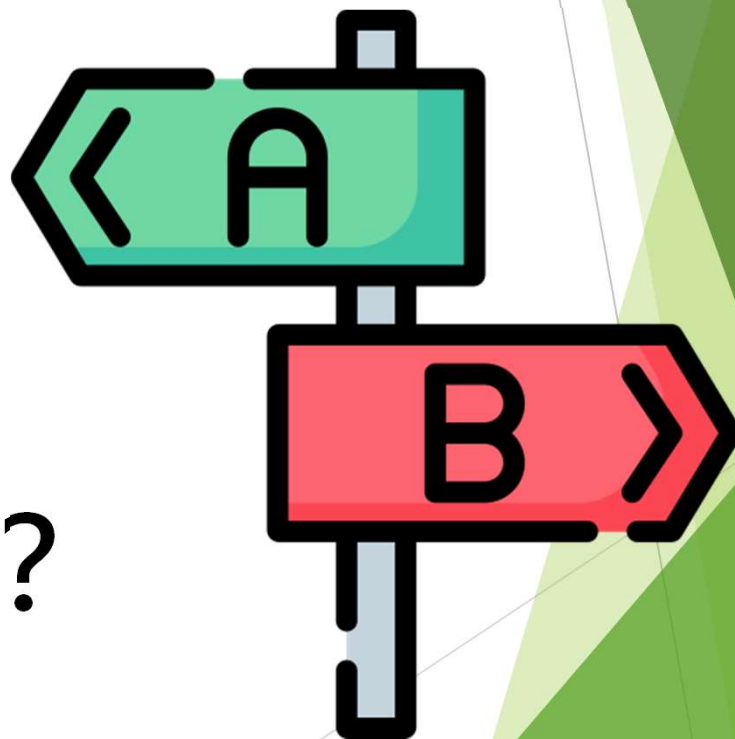


選課日程表及小叮嚀



112-1 跑班時段規劃

升上高二，
有哪些**時間**要跑班？





112-1 跑班時段規劃

	Monday	Tuesday	Wednesday	Thursday	Friday
1	高二彈性學習1				
2	普(體)二彈性學習2				班級活動
3					團體活動時間
4					團體活動時間
5		多二校選實習			
6					
7					

此為暫定時段，仍
會調整上課時間！



關於高二共同時段 「彈性學習1」說明

Memo

1. 每學期有9週的時間開設微課程上學期開4門課、下學期開4門課。
2. 微課程是鼓勵有興趣的同學自由選修的，不強迫！但**要有熱忱**！
3. 修課名額有限，所以先搶先贏！
4. 選課人數至少達到12人才會開班。

上學期

自主學習計畫
準備與調整

可選微課程
(前半學期)

第01週～第09週的
自主學習計畫開始執行

下學期

第10週-第18週的
自主學習計畫執行結束

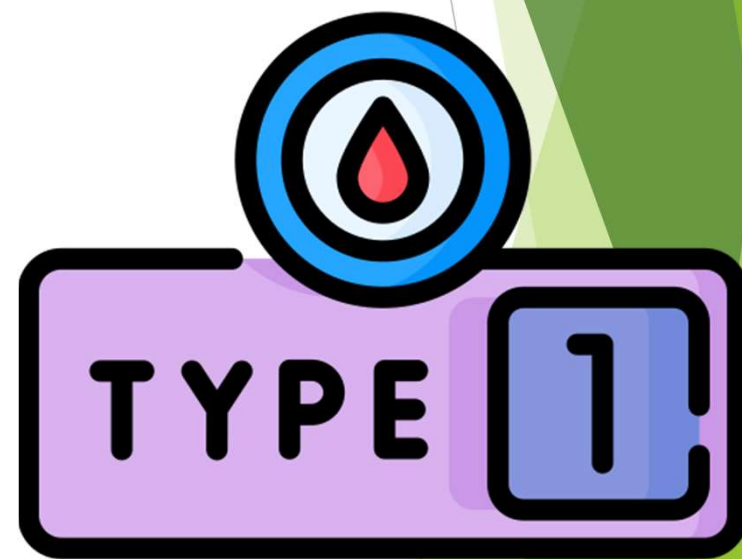
自主學習計畫
成果發表會

可選微課程
(後半學期)



跑班課程類型與介紹

我有哪些課程要選？
都學些什麼？





跑班課程類型與介紹



普通科

彈性學習1 (可選)

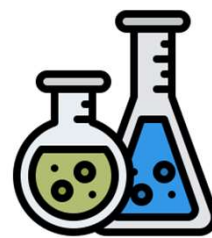
彈性學習 2 (必選)



體育班

彈性學習1 (可選)

彈性學習 2 (必選)



化工科

彈性學習1 (可選)



多媒體動畫科

彈性學習1 (可選)

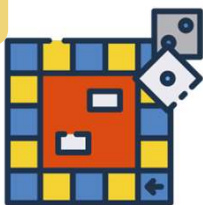
校訂選修實習(必選)



跑班課程類型與介紹

	高二 彈性學習1
對象	全體高二學生
時段 (暫定)	週一第1節
實施 說明	短期性課程(前9週) 鼓勵對於有興趣拓展不同領域知能的學生，可以選課進行探索 總共開設4門課程
課程 清單	①桌遊與數學 ②管理學初探 ③「食」在「美」味 ④金融戰略王

高二彈性學習1



桌遊與數學

數學科 / 待定

「玩桌遊，學數學」，請修課同學愛惜課堂中使用的教具，如有缺少、損壞等情事需負賠償責任。

上限20人



管理學初探

體育科 / 邱德育老師

作為大學管理學群的基礎課程初探，並結合實例運作，更了解管理學的內涵。

上限20人



「食」在「美」味

英文科 / 李侑純老師
TAYLOR老師

1.將介紹美國傳統美食，學生需分組親自製作食物並以投影片呈現烹飪方法並拍攝實品照片
所有材料須由學生自行準備。
2.建議對英文有強烈興趣的學生選課，課堂中全英文授課。

上限21人



金融戰略王

地理科 / 彭麗真
公民科 / 劉彥廷

透過金融桌遊，認識常見理財工具、了解自己的理財性格。此課程設計讓學生理解投資理財、資產管理的重要性。

上限20人

科別/教師

注意事項

開班人數



跑班課程類型與介紹

	普(體)二 彈性學習2
對象	201、202、203、204、209
時段 (暫定)	週一第2節
實施 說明	本課程每週1節，不計學分 內容主要由各學科教師開設的全學期充實增廣/補強課程 總共開設5門課程
課程 清單	①旅遊英文(上) ②數學A+一 ③化學補強 ④歷史萬花筒 ⑤「飛」向天際「盤」龍臥虎

普(體)二彈性學習2
1節課



旅遊英文 (上)

科別/教師

英文科 / 待定

課程簡介

以自主規劃旅遊情境為課程主軸

主題涵蓋住宿訂房英語注意事項、交通、購物餐飲、行程安排，擬自助旅遊計畫、背包客分享、在地旅遊提案計畫與分享、旅遊電影欣賞、小組期末成果海報展示。

注意事項

歡迎對旅遊規劃有興趣的學生來選修



數學 A+

數學科 / 待定

部定必修數學A課程補強，單元包含

空間概念

空間中的直線

空間向量

三階行列式

空間向量的運算

三元一次聯立方程式

平面方程式

方程組的矩陣表達

不限自然社會班群，但建議

社會班群想修「數學A」的同學選課

普(體)二彈性學習2
1節課



化學補強

化學科 / 陳婉縈老師

加強基礎化學，單元包含：能量的形式、轉換與流動、物質的結構與功能、物質的反應、平衡與製造、化學反應速率與平衡。

建議**自然班群同學 / 要考學測自然科的同學**修課



歷史萬花筒

歷史科 / 吳志豪老師

讓學生感受教科書與真實歷史的差異性，主題涵蓋：陰門陣 - 戰爭的價值論、身體、物與明清社會文化、蔣中正與毛澤東的探討。

上下學期課程內容相同
請勿重複選修



「飛」向天際 「盤」龍臥虎

體育科 / 游府融老師

學習飛盤技巧，親身操作飛盤競賽，除了達到健身之效，進而引發對於飛盤競技的興趣，參加相關競賽作為大學休閒遊憩學群之升學準備。

不限班群
無興趣者，勿選！



跑班課程類型與介紹

	多二校選實習
對象	207、208
時段 (暫定)	週二第5～6節
實施 說明	本課程是「校訂選修實習科目」 僅上學期開設 2學分 同科跨班上課 共開設 3 門課程
課程 清單	①實驗動畫 ②網頁設計 ③立體模型實作

多二校選實習
2學分



實驗動畫

動畫科 / 待定



網頁設計

動畫科 / 待定



立體模型實作

動畫科 / 待定

課程簡介

主題涵蓋：

- 1.實驗動畫概論
- 2.劇本及實務拍攝練習
- 3.紙片動畫影片剪輯製作
- 4.角色偶骨架製作教學
- 5.手臂設計服裝設計製作
- 6.偶動畫、沙畫停格動畫

主題涵蓋：

- 1.網頁基本架構與設計流程
- 2.網頁設計實作
 - (1)網頁基本設定
 - (2)網頁版面設計
- 3.網頁相關軟體整合應用
- 4.資訊與媒體議題探討

1.以創造在動畫、遊戲與圖畫小說中具鮮明性格的角色場景設計為目標。

2.內容涵蓋角色設計實作、軟油土扭蛋原型製作、翻模體驗模型塗裝




選課系統**操作**說明

記得先**熟悉**
選課系統怎麼操作？





線上選課系統
(請點我 )

桃園市立觀音高級中等學校

觀音高中FB 觀高圖書館 觀高舊網 關鍵字

教學領域 學生專區 教師職員區

國中部 高中部

認識觀高 行政單位 教學領域 學生專區 教師職員

高中部學生專區

高中部智慧校園平台 高中部獎助學金及補助專區


認識觀高 行政單位 教學領域 學生專區 教師職員區 夥伴組織 防疫專區

edu.tw/21 ang-zh-tw

The screenshot displays the official website of Taoyuan City Shuangyin Senior High School. The navigation menu at the top includes '教學領域' (Teaching Field), '學生專區' (Student Area), and '教師職員區' (Teacher/Staff Area). The '學生專區' is highlighted with a yellow box, and a red arrow points to it. Below it, the '高中部' (Senior High School Department) is also highlighted with a yellow box. The main content area shows the '高中部學生專區' (Senior High School Student Area) with two sub-links: '高中部智慧校園平台' (Senior High School Smart Campus Platform) and '高中部獎助學金及補助專區' (Senior High School Scholarship and Assistance Area). The '高中部智慧校園平台' is highlighted with a yellow box, and a red arrow points to it. The bottom navigation bar includes '認識觀高', '行政單位', '教學領域', '學生專區', '教師職員區', '夥伴組織', and '防疫專區'. The '學生專區' is highlighted with a yellow box.



線上選課系統

(請點我 )

欣河 SHINHEE 桃園市立觀音高中
線上系統

系統公告

- (1.) 建議使用Chrome瀏覽器，以取得最佳體驗
- (2.) 請使用線上查詢系統帳號登入

[忘記密碼教學 >](#)

學生

家長

教師

學號

請輸入學號

學號

密碼

請輸入密碼


身分證字號

☐ 保持登入(公用電腦請勿勾選)

登入

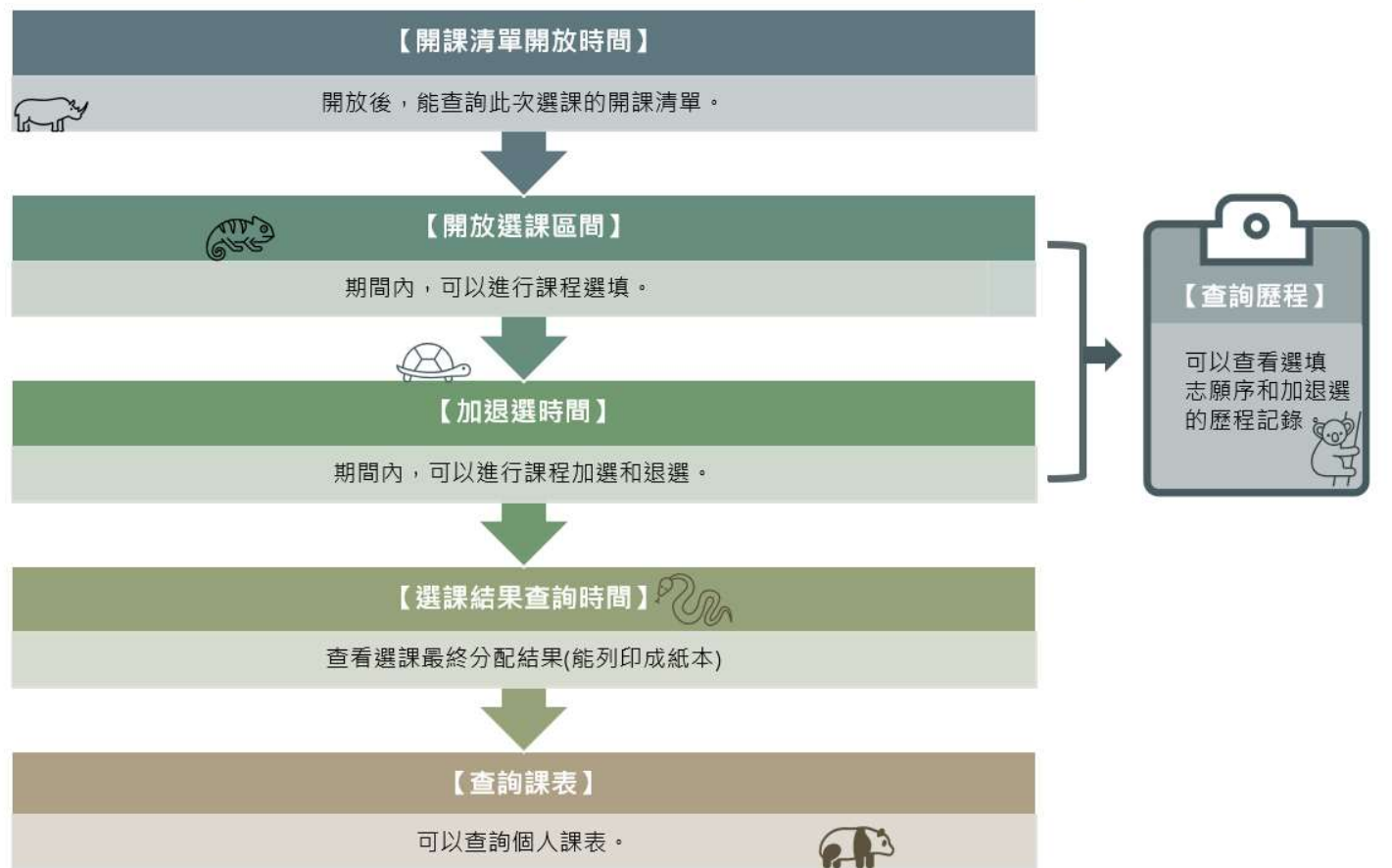


線上選課系統

(請點我 )



選課系統 (學生)





選課日程表及小叮嚀

何時要上網選課？
很重要，別錯過！



2023 6月

Memo

1. 選課系統會依照志願序登記分發!!
2. 志願序相同則依照登記的時間分發!
3. 加退選作業如果某課程還有餘額，就可以加選退掉原課程。

Sun.	Mon.	Tue.	Wed.	Thu.	Fri.	Sat.
4	5 選課系統 清單開放	6	7	8	9	10 高一選課 10:00開始
11 高一選課 24:00結束	12	13 查詢結果 12:00以後	14	15 加退選作業 18:00開始	16 加退選作業 24:00結束	17
18	19	20	21	22	23	24
	期末考					
25 	26 公告選課結果 12:00以後	27	28	29	30 結業式	1



課程諮詢 時間