

桃園市立觀音高中112-1

高二升高三選課說明會 暨團體課程諮詢輔導

112-05-26(五) 高中部教學組、課諮師團隊

112-1選課說明會相關資訊公告處

路徑：學校網頁→行政單位→教務處→教學組→本土語言
與選課專區→選課專區



認識觀高



行政單位



校務章則



教學領域



學生專區



教師職員區



傳染病防疫專區



教務處教學組



本土語文/臺灣手語公告

[最新消息](#)

[課程計畫專區](#)

[本土語言與選課專區](#)

[課程輔導專區](#)

[【高中部】111學年度高一本土語文/臺灣手語開課說明](#)

[桃園市公私立高級中等以下學校學生通過本土語言能力認證獎勵計畫](#)



選課專區

[【高中部選課】112-1高二升高三選課說明會及相關課程資訊](#)

說明大綱



112-1 跑班時段規劃



跑班課程類型與介紹



選課系統操作說明

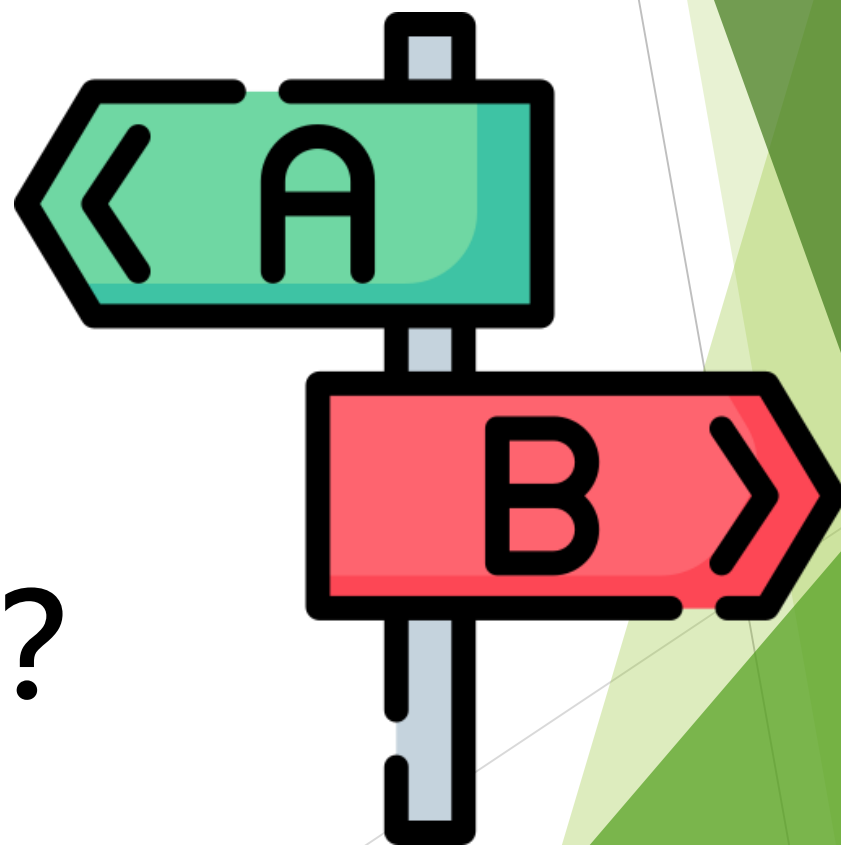


選課日程表及小叮嚀



112-1 跑班時段規劃

升上高三，
有哪些時間要跑班？





112-1 跑班時段規劃

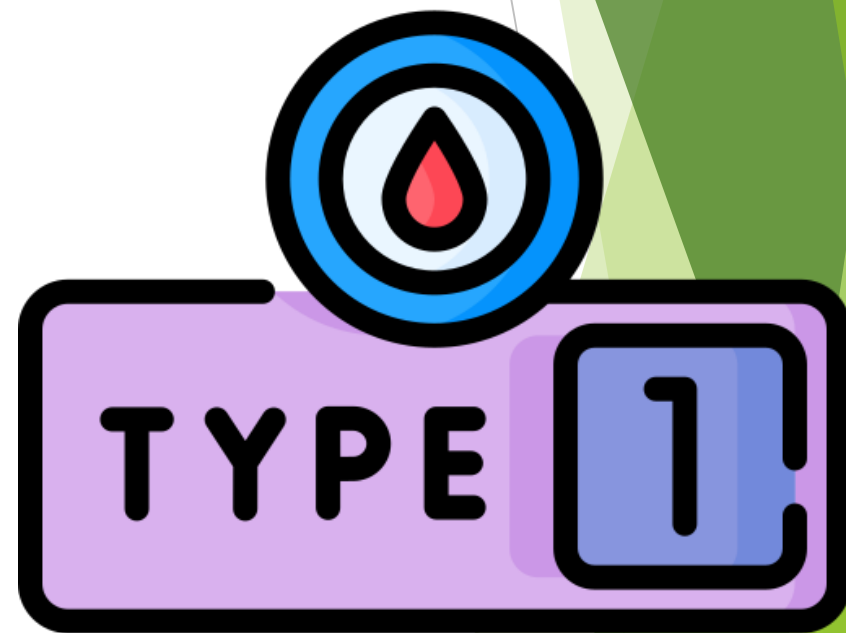
	Monday	Tuesday	Wednesday		Thursday	Friday
1	高二彈性學習1		普(體)三彈性學習		普三自然班群 加深加廣選修	高一彈性學習1
2						班級活動
3	普(體)三多元選修		普(體)一 多元選修 (單週)	普(體)一 彈性學習2 (雙週)		團體活動時間
4						團體活動時間
5						普三社會班群 加深加廣選修
6						
7						

此為暫定時段，仍
會調整上課時間！



跑班課程類型與介紹

我有哪些課程要選？
都學些什麼？





跑班課程類型與介紹



普通科

多元選修 2學分

彈性學習2節課

大自然
深廣

大社會
深廣



體育班

多元選修 2學分

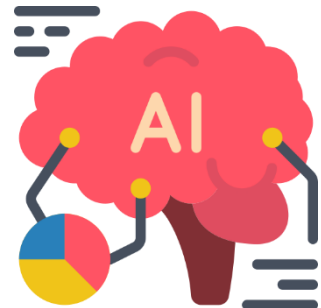
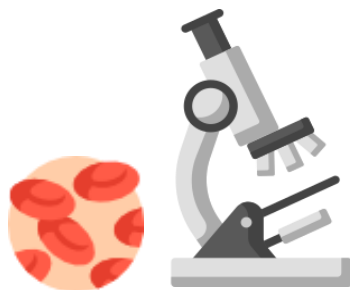
彈性學習2節課



跑班課程類型與介紹

	多元選修	彈性學習
對象	301、302、303、304、309	
時段 (暫定)	週一第3～4節	週三第1～2節
實施 說明	本課程是「校訂選修」 2學分 計入學期成績 總共開設 6 門課程	各學科開設 2節連堂 的 全學期充實增廣/補強課 共開設 6 門課程
課程 清單	①我寫故我在 ②以管窺天 ③AI人工智慧應用 ④書法鑑賞與實作 ⑤體育術科適能 ⑥快樂小木工	①數A補強 ②數B補強 ③晉級化學 ④生物補強與實驗實作 ⑤生活萬花筒 ⑥地理補強

多元選修
2學分



我寫故我在

以管窺天

AI人工智慧應用

科別/教師

英文科 / 待定

生物科 / 潘子茜老師

資訊科 / 翁浴芳老師

課程簡介

關於英文作文寫作技巧，包含主旨句及結論寫法、描寫文、敘述文、定義文、因果作文、議論文等字詞、句型實例解析

學習光學顯微鏡及解剖顯微鏡的結構與應用技術，主題包含動植物細胞觀察、微生物觀察、硬骨玻片、酵母菌培養、雞新解剖

了解AI的運作概念及使用AI工具，包含：

- 1.AI繪圖概觀與實作
- 2.AI影片製作
- 3.AI音樂製作
- 4.AI作文實作

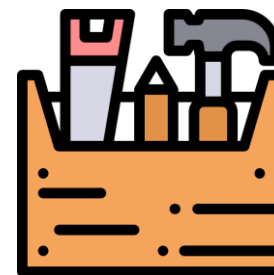
注意事項

PBL教室 / 上限29人

探究與實作教室 / 上限28人

高中電腦教室 / 上限29人

多元選修
2學分



體育術科適能

書法鑑賞與習作

快樂小木工

科別/教師

體育科 / 游府融老師

美術科 / 蔡承翰老師

外聘 / 張宏正先生

課程簡介

1.藉由各項術科練習達到身體適能提升及促進健康。
2.開課對象以大學想參加體育術科測驗的同學為主，增強個人體能的同學為輔。

1.提升書法藝術和漢字表現的鑑賞能力與實作能力，並以調幅形式完成個人作品。
2.不排斥課堂上寫書法，無興趣者勿選修。

1.配合器具操作，學生5人一組。
2.視作品製作需求，由學生自行採購材料、製作，也學習成本控制。

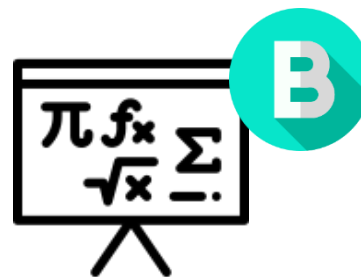
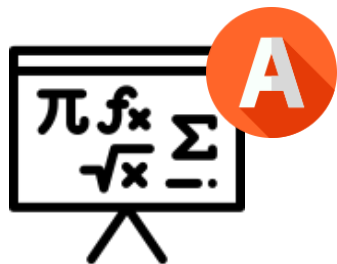
注意事項

操場、活動中心(兩備) / 上限29人

高中美術教室 / 上限29人

高中生活科技教室 / 上限25人

彈性學習
2節課



數A補強

數B補強

晉級化學

科別/教師

數學科 / 待定

數學科 / 待定

化學科 / 謝曉玲老師

課程簡介

多項式函數

三角函數

多項式函數

三角函數

指數、對數函數

直線與圓

指數、對數函數

直線與圓

數列與級數

平面與空間向量

數列與級數

平面向量、矩陣

排列組合、機率

空間中的直線

排列組合、機率

空間概念

數據分析

矩陣

數據分析

圓錐曲線

深入加強化學理論和計算，
並有縱向、橫向統合高一和
高二的化學知能，融會貫通
加深加廣，補強知識力。

注意事項

適合想加強學測數學A考科的同學

適合想加強學測數學B考科的同學

限自然班群學生選修

彈性學習
2節課



生物補強與實驗實作

生活萬花筒

地理補強

科別/教師

生物科 / 潘子茜老師

外聘 / 簡志忠先生

地理科 / 彭麗真老師

課程簡介

了解生物學在人類生活的應用
包含：生物學知識、顯微鏡的
認識與操作、DNA粗萃取、環
境影響生物的演化、病毒、生
物歷屆學測試題

培養學生自生學習的技能，依
照課程設計，酌收材料費。
課程包含：

- 1.液體皂基的製作、開發
- 2.電鍋料理的製作
- 3.結繩在生活中的應用

- 1.釐清學生對自然地理、人文地
理各單元所產生的學習問題。
- 2.以試題文本來加強地理的學科
知能，訓練文本的閱讀理解能力
- 3.需負擔「歷屆模擬考試題本」
印刷費100元/人

注意事項

限自然班群學生選修

不限班群

不限班群



跑班課程類型與介紹

	大自然班群深廣	大社會班群深廣
對象	301、303	302、304
時段 (暫定)	週四第1～2節	週五第5～6節
實施 說明	本課程是「部定選修」 2學分 計入學期成績 總共開設 3 門課程	本課程是「部定選修」 2學分 計入學期成績 總共開設 2 門課程
課程 清單	①進階程式設計 ②未來想像與生涯進路 ③健康與休閒生活	①未來想像與生涯進路 ②多媒體音樂



進階程式設計

科別/教師

科技領域 / 翁浴芳老師

課程簡介

- 程式語言概念與應用
- 資料結構之程式實作
- 演算法原理與應用
- 演算法效能分析比較
- 程式設計專題實作



未來想像與生涯進路

綜合領域 / 待定

- 【教師提供教學大綱】
- 未來想像「築夢踏實」
- 18 學群總覽資訊應用
- 未來職業與必備技能
- 搶救學習歷程NOPQ
- 求職技巧大解析



健康與休閒生活

健體領域 / 待定

- 樂山親水休閒活動
- 保健運動
- 養生健康休閒活動
- 健康生活與護理



未來想像與生涯進路

綜合領域 / 蔡美娟老師

課程簡介

【教師提供教學大綱】

- 未來想像「築夢踏實」18 學群總覽資訊應用
- 未來職業與必備技能
- **搶救學習歷程NOPQ**
- 求職技巧大解析



多媒體音樂

藝術領域 / 陳建榜老師

- ♪ 音樂軟體、曲式
- ♪ 混音器、合成器與效果器的使用
- ♪ 影音編輯軟體、音效設計、配樂技巧、編曲風格，從生活取材創作個人音樂
- ♪ 各類型多媒體音樂代表作品賞析
- ♪ 專題製作與發表
- ♪ 智慧財產權、網路素養與分享平台



選課系統**操作**說明

記得先**熟悉**
選課系統怎麼操作？





線上選課系統

(請點我 )

桃園市立觀音高級中等學校

觀音高中FB 觀高圖書館 觀高舊網 關鍵字

教學領域 學生專區 教師職員區

國中部 高中部

認識觀高 行政單位 教學領域 學生專區 教師職員

高中部學生專區

高中部智慧校園平台 高中部獎助學金及補助專區

認識觀高 行政單位 教學領域 學生專區 教師職員區 夥伴組織 防疫專區

edu.tw/?lang=zh-tw

The screenshot displays the official website of Taoyuan City Li Guan Yin Senior High School. The navigation bar at the top includes the school's name and links to its Facebook page, library, and old website. A secondary navigation bar features icons and labels for 'Teaching Field', 'Student Special Zone', and 'Teacher/Staff Area'. The 'Student Special Zone' is highlighted with a yellow box, and a red arrow points to it. Below this, a dropdown menu shows 'Junior High School' and 'Senior High School', with the latter also highlighted in yellow. The main content area shows a 'Senior High School Student Special Zone' section, where the 'Senior High School Smart Campus Platform' is highlighted with a yellow box and a red arrow. The footer contains additional navigation links like 'About Us', 'Administrative Units', 'Teaching Field', 'Student Special Zone', 'Teacher/Staff Area', 'Partner Organizations', and 'Epidemic Prevention Special Zone'.



線上選課系統

(請點我 )

系統公告

- (1.) 建議使用Chrome瀏覽器，以取得最佳體驗
- (2.) 請使用線上查詢系統帳號登入

[忘記密碼教學 >](#)

學生

家長

教師

學號

請輸入學號

學號

密碼

請輸入密碼

身分證字號

☐ 保持登入(公用電腦請勿勾選)

登入



線上選課系統

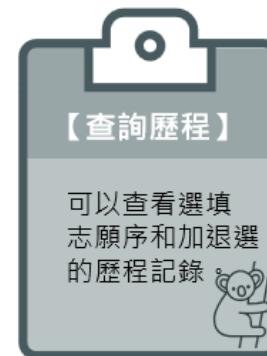
(請點我 )



選課系統 (學生)



學生作業流程





選課日程表及小叮嚀

何時要上網選課？
很重要，別錯過！



2023 6月

Memo

1. 選課系統會依照志願序登記分發!!
2. 志願序相同則依照登記的時間分發!
3. 加退選作業如果某課程還有餘額，就可以加選退掉原課程。

Sun.	Mon.	Tue.	Wed.	Thu.	Fri.	Sat.
4	5 選課系統 清單開放	6	7	8	9	10 高二選課 09:00開始
11 高二選課 24:00結束	12	13 查詢結果 12:00以後	14	15 加退選作業 18:00開始	16 加退選作業 24:00結束	17
18	19	20	21	22	23	24
	期末考					
25 	26 公告選課結果 12:00以後	27	28	29	30 結業式	1



課程諮詢 時間