

桃園市立觀音高中113-1

# 高二升高三選課說明會 暨團體課程諮詢輔導

113-06-14(五) 高中部教學組、課諮師團隊

# 113-1選課說明會相關資訊公告處

路徑：學校網頁→行政單位→教務處→教學組→本土語言  
與選課專區→選課專區



認識觀高



行政單位



校務章則



教學領域



學生專區



教師職員區



傳染病防疫專區



教務處教學組



本土語文/臺灣手語公告

[最新消息](#)

[課程計畫專區](#)

[本土語言與選課專區](#)

[課程輔導專區](#)

[【高中部】111學年度高一本土語文/臺灣手語開課說明](#)

[桃園市公私立高級中等以下學校學生通過本土語言能力認證獎勵計畫](#)



選課專區

[【高中部選課】113-1升高二、升高三選課說明會及相關課程資訊](#)

# 說明大綱



113-1 跑班時段規劃



跑班課程類型與介紹



選課系統操作說明

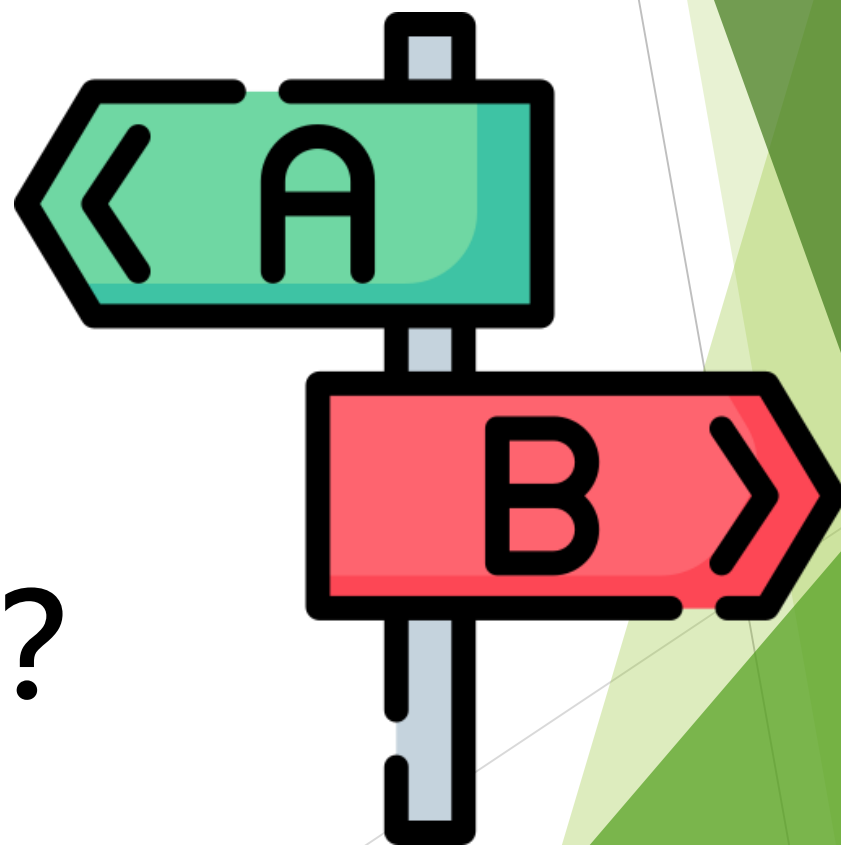


選課日程表及小叮嚀



## 113-1 跑班時段規劃

升上高三，  
有哪些**時間**要跑班？





# 113-1 跑班時段規劃

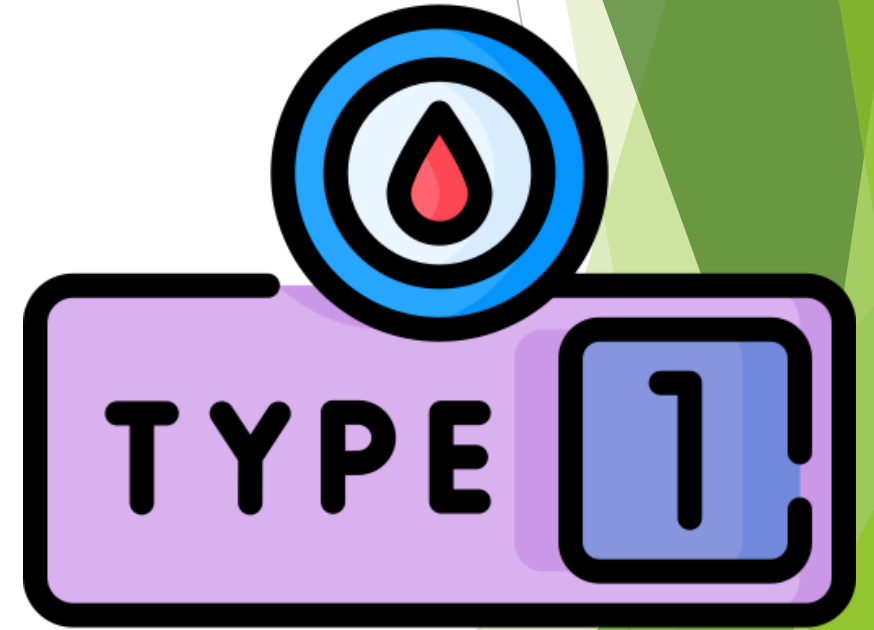
	<i>Monday</i>	<i>Tuesday</i>	<i>Wednesday</i>	<i>Thursday</i>	<i>Friday</i>
1					
2					班級活動
3					團體活動時間
4					團體活動時間
5	多三校訂專業		化三校訂實習		
6					
7					

此為暫定時段，仍  
會調整上課時間！



## 跑班課程類型與介紹

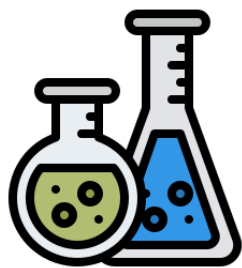
我有哪些課程要選？  
都學些什麼？





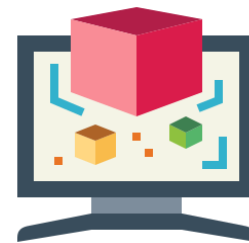
## 跑班課程類型與介紹

有哪些類型的課程要上網選課？



化工科

化三校選實習 3學分



多媒體動畫科

多三校選專業 3學分



# 跑班課程類型與介紹—化工科

	校訂選修實習
對象	305、306
時段 (暫定)	依據授課教師共同時段來排課
實施 說明	本課程是「校訂選修實習科目」 特別注意此為學年課 同科跨班在實習分組上課 共開設2門課程
課程 清單	①應用化學實務 ②生活化學實務



化工科  
校訂選修實習 3學分



## 應用化學實務

科別/教師

化工科 / 雙師教學，待定

課程簡介

- 1.本實習課程旨在將化學理論應用於實際問題，涵蓋化學的基本概念和實驗技術。如：酒精發酵、蒸餾、熱交換器的使用、糖度檢測、顯微鏡操作、實驗器具的認識等等…。
- 2.學生將學習化學實驗規劃、數據分析和解釋結果。
- 3.課程強調實驗室安全、標準操作程序和實驗報告撰寫。
- 4.通過實踐操作和項目研究，學生將獲得解決問題的能力，為進一步的專業學習和職業發展打下堅實基礎。

注意事項

本課程是6學分的學年課，實習分組上課



## 生活化學實務

化工科 / 雙師教學，待定

利用所學的化學知能與技術運用至生活化品的製作，包含萃取技術、乳化技術的運用等，亦融入趣味化學實驗體驗，如分子料理、創意結晶等。

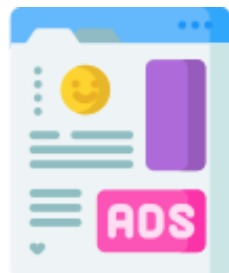
本課程是6學分的學年課，實習分組上課



# 跑班課程類型與介紹—多媒體動畫科

	校訂選修專業
對象	307、308
時段 (暫定)	依據授課教師共同時段來排課
實施 說明	本課程是「校訂選修專業科目」 特別注意此為學年課 上、下學期各3學分 同科跨班上課，共開設3門課程
課程 清單	①廣告創意設計 ②圖文編輯設計 ③造型創意設計

多媒體動畫科  
校訂選修專業 3學分



## 廣告創意設計

## 圖文編輯設計

## 造型創意設計

科別/教師

動畫科 / 待定

動畫科 / 待定

動畫科 / 待定

課程簡介

廣告設計概論，主題涵蓋：廣告創意與視覺表現、廣告圖形、文字應用設計廣告色彩、廣告版面設計、各式廣告媒體的應用展現。

介紹編排設計的視覺元素，包含原理、類型、視覺流程、編排設計實例解析，包含海報、雜誌廣告、型錄、封面、企業識別、包裝等。

介紹創意在造型設計的重要性涵蓋造型視覺表現、創意圖形創意文字應用創意色彩、創意版面設計、各式創意媒體的應用展現。

注意事項

本課程是6學分的學年課

本課程是6學分的學年課

本課程是6學分的學年課



## 選課系統**操作**說明

記得先**熟悉**  
選課系統怎麼操作？





## 線上選課系統

(請點我 )

桃園市立觀音高級中等學校

觀音高中FB 觀高圖書館 觀高舊網 關鍵字

教學領域 學生專區 教師職員區

國中部 高中部

認識觀高 行政單位 教學領域 學生專區 教師職員

高中部學生專區

高中部智慧校園平台 高中部獎助學金及補助專區

認識觀高 行政單位 教學領域 學生專區 教師職員區 夥伴組織 防疫專區

edu.tw/?lang=zh-tw



線上選課系統

(請點我 )

### 系統公告

- (1.) 建議使用Chrome瀏覽器，以取得最佳體驗
- (2.) 請使用線上查詢系統帳號登入

[忘記密碼教學 >](#)

學生

家長

教師

學號

請輸入學號

學號

密碼

請輸入密碼

身分證字號

☐ 保持登入(公用電腦請勿勾選)

登入



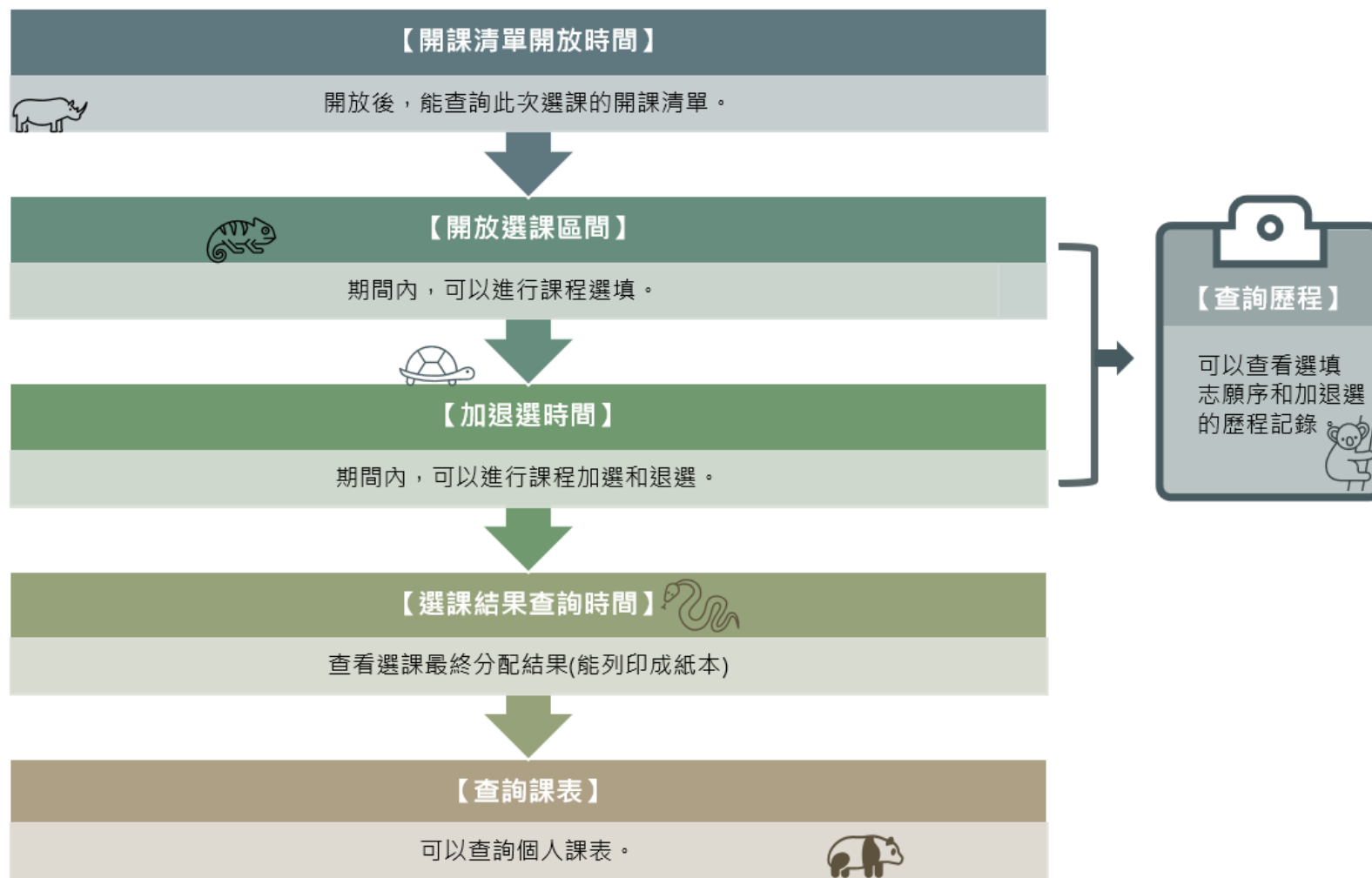
## 線上選課系統

(請點我 )



## 選課系統 (學生)

### 學生作業流程





## 選課日程表及小叮嚀

何時要上網選課？  
很重要，別錯過！





# 2024 6月

## Memo

1. 選課系統會依照志願序登記分發!!
2. 志願序相同則依照登記的時間分發!
3. 加退選作業如果某課程還有餘額，就可以加選退掉原課程。

Sun.	Mon.	Tue.	Wed.	Thu.	Fri.	Sat.
9 	10 	11	12	13	14 選課系統 清單開放	15
16	17	18	19	20	21	22 高二選課 09:00開始
23 高二選課 進行中	24 高二選課 24:00結束	25	26 查詢初選結果 12:00以後	27	28 結業式 加退選作業 20:00開始	29 加退選作業 24:00結束
30	1	2	3	4 公告選課結果 12:00以後	5	6

期末考

高二戶外教學

2024  
7月



# 課程諮詢 時間