

桃園市立觀音高中113-1

高二升高三選課說明會 暨團體課程諮詢輔導

113-06-14(五) 高中部教學組、課諮師團隊

113-1選課說明會相關資訊公告處

路徑：學校網頁→行政單位→教務處→教學組→本土語言與選課專區→選課專區



認識觀高



行政單位



校務章則



教學領域



學生專區



教師職員區



傳染病防疫專區



教務處教學組



本土語文/臺灣手語公告

[最新消息](#)

[課程計畫專區](#)

[本土語言與選課專區](#)

[課程輔導專區](#)

[【高中部】111學年度高一本土語文/臺灣手語開課說明](#)

[桃園市公私立高級中等以下學校學生通過本土語言能力認證獎勵計畫](#)



選課專區

[【高中部選課】113-1升高二、升高三選課說明會及相關課程資訊](#)

說明大綱



113-1 跑班時段規劃



跑班課程類型與介紹



選課系統操作說明

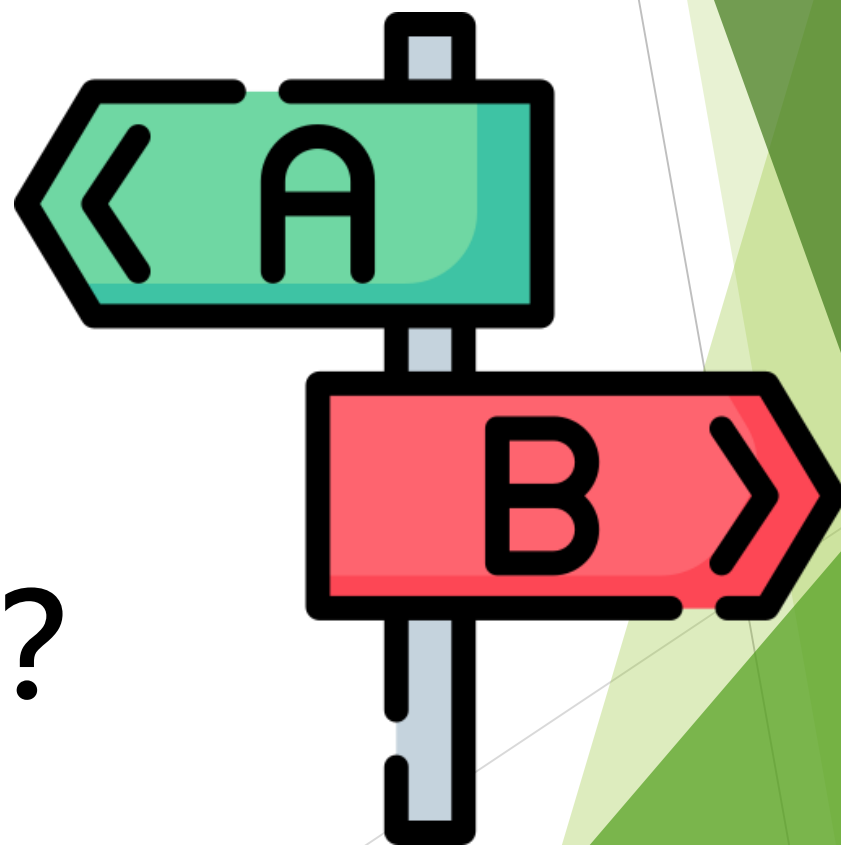


選課日程表及小叮嚀



113-1 跑班時段規劃

升上高三，
有哪些**時間**要跑班？





113-1 跑班時段規劃

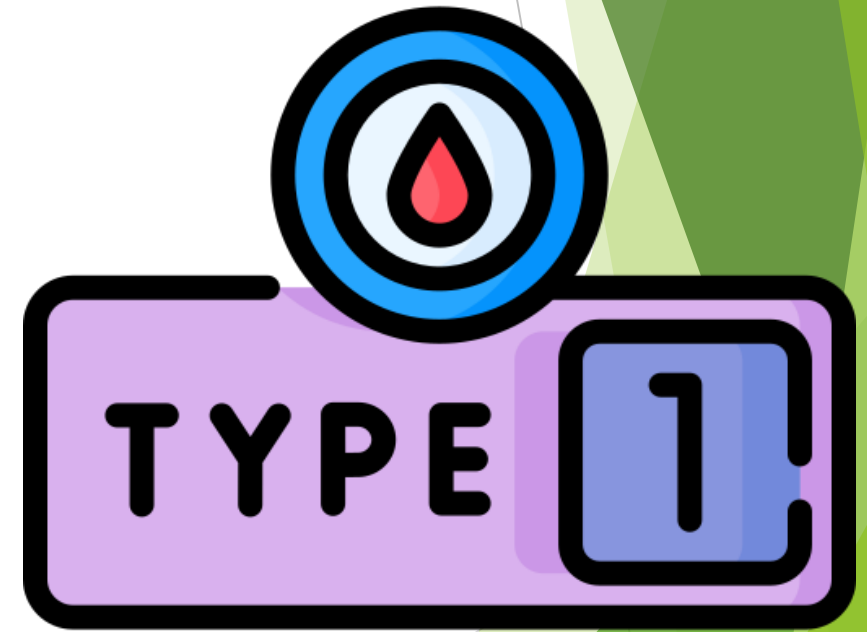
	Monday	Tuesday	Wednesday		Thursday	Friday
1	高二彈性學習1		普(體)三彈性學習			高一彈性學習1
2						班級活動
3	普(體)三多元選修		普(體)一 多元選修 (單週)	普(體)一 彈性學習2 (雙週)		團體活動時間
4						團體活動時間
5						普三 加深加廣選修
6						
7						

此為暫定時段，仍
會調整上課時間！



跑班課程類型與介紹

我有哪些課程要選？
都學些什麼？





跑班課程類型與介紹



普通科

多元選修 2學分

彈性學習2節課

大自然
深廣

大社會
深廣



體育班

多元選修 2學分

彈性學習2節課



跑班課程類型與介紹

	多元選修	彈性學習
對象	301、302、303、304、309	
時段 (暫定)	依據開課教師的共同時段排課	
實施 說明	本課程是「校訂選修」 2學分 計入學期成績 總共開設 6 門課程	各學科開設 2節連堂 的 全學期充實增廣/補強課 共開設 5 門課程
課程 清單	①我寫故我在 ②以管窺天 ③AI人工智慧應用 ④書法鑑賞與實作 ⑤籃球裁判與實務(中階) ⑥快樂小木工(一)	①數A補強 ②數B補強 ③生物補強與實驗實作 ④透視運動科學 ⑤生活萬花筒

多元選修
2學分



我寫故我在

科別/教師

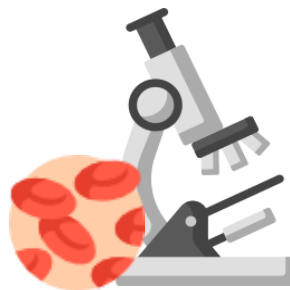
英文科 / 待定

課程簡介

- 1.關於英文作文寫作技巧，包含主旨句及結論寫法、描寫文、敘述文、定義文、因果作文、議論文等字詞、句型實例解析
- 2.對英文寫作有興趣者優先。

注意事項

情境教室/ 上限27人

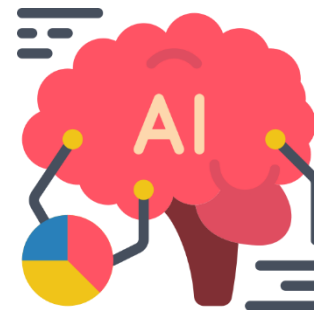


以管窺天

生物科 / 潘子茜老師

- 1.學習光學顯微鏡及解剖顯微鏡的結構與應用技術，主題包含：動植物細胞觀察、微生物觀察、硬骨玻片、酵母菌培養、雞心解剖。
- 2.配合實驗器具操作，4人一組進行分組課程。

探究與實作教室 / 上限24人



AI人工智慧應用

資訊科 / 翁浴芳老師

- 1.了解AI的運作概念及使用AI工具，包含：AI繪圖概觀與實作、AI影片製作、AI音樂製作、AI作文實作。
- 2.歡迎有興趣且願意完成課堂作業者優先。

高中電腦教室 / 上限27人

多元選修
2學分



書法鑑賞與習作

籃球裁判與實務(中階)

快樂小木工(一)

科別/教師

美術科 / 蔡承翰老師

體育科 / 游府融老師

外聘 / 張宏正先生

課程簡介

- 1.提升書法藝術和漢字表現的鑑賞能力與實作能力，並以調幅形式完成個人作品。對應大學設計學群、中文學系等學習歷程檔案。
- 2.不排斥課堂上寫書法，無興趣者勿選修。

- 1.以「三對三籃球賽」為主題，介紹比賽的基本概念、裁判執法規則、比賽戰技訓練等，可對應大學休閒遊憩運動學群。
- 2.有興趣者優先，第2週上課收取哨子150元的材料費。

- 1.配合器具操作，學生5人一組。
- 2.視作品製作需求，由學生自行採購材料、製作，也學習成本控制。

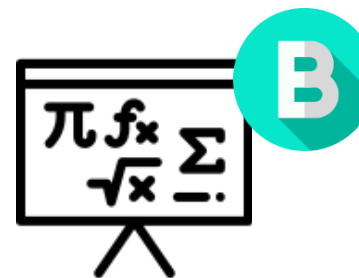
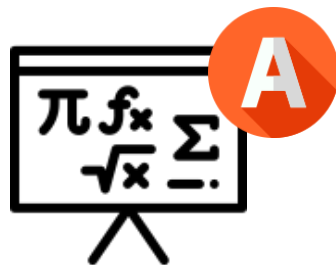
注意事項

高中美術教室 / 上限27人

操場、活動中心 / 上限30人

高中生活科技教室 / 上限25人

彈性學習
2節課



數A補強

數B補強

科別/教師

數學科 / 待定

數學科 / 待定

課程簡介

多項式函數

三角函數

指數、對數函數

直線與圓

數列與級數

平面與空間向量

排列組合、機率

空間中的直線

數據分析

矩陣

多項式函數

三角函數

指數、對數函數

直線與圓

數列與級數

平面向量、矩陣

排列組合、機率

空間概念

數據分析

圓錐曲線

注意事項

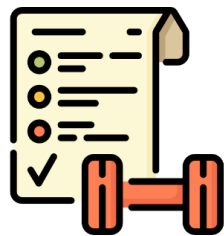
適合想加強學測數學A考科的同學

適合想加強學測數學B考科的同學

303班教室 / 上限33人

304班教室 / 上限33人

彈性學習
2節課



生物補強與實驗實作

透視運動科學

生活萬花筒

科別/教師

生物科 / 潘子茜老師

體育科 / 林志遠老師

外聘 / 簡志忠先生

課程簡介

了解生物學在人類生活的應用，包含：生物學知識、顯微鏡的認識與操作、DNA粗萃取、環境影響生物的演化、病毒、生物歷屆學測試題。

本課程是學科為主之課程，課程主旨在介紹科學知能運用在運動情境裡，讓學生有不同的角度去看運動訓練和競賽情境。

1. 培養學生自生謀習的技能，課程包含
 - (1) 液體皂基的製作、開發
 - (2) 電鍋料理的製作
 - (3) 結繩在生活中的應用
2. 酌收材料費，第1週上課公告學生知悉並收費。

注意事項

限自然班群學生選修

不限班群

不限班群

301班教室、探究與實作教室
/ 上限33人

302班教室 / 上限33人

分析化學教室 / 上限30人



跑班課程類型與介紹

	大自然班群深廣	大社會班群深廣
對象	301、303	302、304
時段 (暫定)	依據開課教師的共同時段排課	
實施 說明	本課程是「部定選修」 2學分 計入學期成績 總共開設 6 門課程	
課程 清單	<div>①閩南語文口語溝通與表達</div> <div>②健康與休閒生活</div> <div>③多媒體音樂</div> <div>④進階程式設計</div> <div>⑤未來想像與生涯進路</div> <div>⑥思考：智慧的啟航</div>	

大自然班群
大社會班群
深廣



閩南語文口語溝通與表達

健康與休閒生活

多媒體音樂

科別/教師

語文領域 / 教師待定

健體領域 / 待定

藝術領域 / 陳建榜老師

課程簡介

- 能閱讀、聆聽、理解閩南語文表達的意涵。
- 會以閩南語文進行口語溝通。
- 對閩南語文有興趣、熟悉拼音者優先。

- 樂山親水休閒活動
- 保健運動
- 養生健康休閒活動
- 健康生活與護理

- ♪ 音樂軟體、曲式
- ♪ 混音器、合成器與效果器的使用
- ♪ 影音編輯軟體、音效設計、配樂技巧、編曲風格，從生活取材創作個人音樂
- ♪ 各類型多媒體音樂代表作品賞析
- ♪ 專題製作與發表
- ♪ 智慧財產權、網路素養與分享平台

注意事項

不限班群

不限班群

不限班群

302班教室 / 上限23人

303班教室 / 上限23人

手繪動畫教室 / 上限23人

大自然班群
大社會班群
深廣



進階程式設計

科別/教師

科技領域 / 翁浴芳老師

課程簡介

- 程式語言概念與應用
- 資料結構之程式實作
- 演算法原理與應用
- 演算法效能分析比較
- 程式設計專題實作

注意事項

不限班群，**要寫程式，有興趣的學生為佳**

高中電腦教室 / 上限23人



未來想像與生涯進路

綜合領域 / 待定

- 未來想像「築夢踏實」18學群總覽資訊應用
- 未來職業與必備技能
- **搶救學習歷程NOPQ**
- 求職技巧大解析

限大自然班群選修

專題電腦教室 / 上限23人



思考：智慧的啟航

綜合領域 / 待定

- 課程要求：有分組報告作業、學習單，**想要躺拿學分的學生，建議不要選修。**
- 選課建議：參考目標校系的備審資料準備指引，有表明要參採此課程修課記錄者尤佳。

限大社會班群選修

分組教室 / 上限23人



選課系統**操作**說明

記得先**熟悉**
選課系統怎麼操作？





線上選課系統

(請點我 )

桃園市立觀音高級中等學校

觀音高中FB 觀高圖書館 觀高舊網 關鍵字

教學領域 學生專區 教師職員區

國中部 高中部

認識觀高 行政單位 教學領域 學生專區 教師職員

高中部學生專區

高中部智慧校園平台 高中部獎助學金及補助專區

認識觀高 行政單位 教學領域 學生專區 教師職員區 夥伴組織 防疫專區

edu.tw/?lang=zh-tw



線上選課系統

(請點我 )

系統公告

- (1.) 建議使用Chrome瀏覽器，以取得最佳體驗
- (2.) 請使用線上查詢系統帳號登入

[忘記密碼教學 >](#)

學生

家長

教師

學號

請輸入學號

學號

密碼

請輸入密碼

身分證字號

☐ 保持登入(公用電腦請勿勾選)

登入



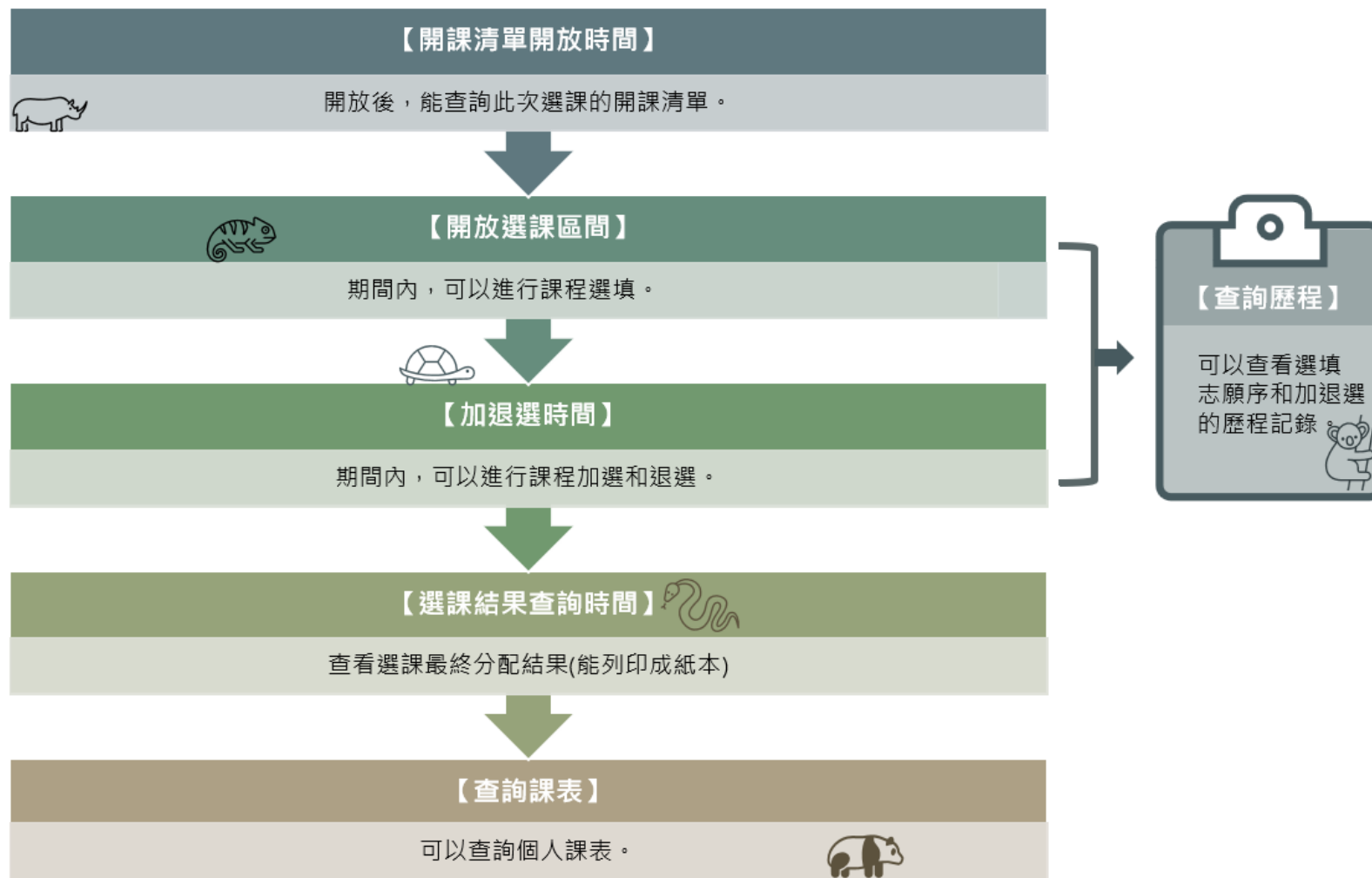
線上選課系統

(請點我 )



選課系統 (學生)

學生作業流程





選課日程表及小叮嚀

何時要上網選課？
很重要，別錯過！



2024 6月

Memo

1. 選課系統會依照志願序登記分發!!
2. 志願序相同則依照登記的時間分發!
3. 加退選作業如果某課程還有餘額，就可以加選退掉原課程。

Sun.	Mon.	Tue.	Wed.	Thu.	Fri.	Sat.
9 	10 	11	12	13	14 選課系統 清單開放	15
16	17	18	19	20	21	22 高二選課 09:00開始
23 高二選課 進行中	24 高二選課 24:00結束	25	26 查詢初選結果 12:00以後	27	28 結業式 加退選作業 20:00開始	29 加退選作業 24:00結束
30	1	2	3	4 公告選課結果 12:00以後	5	6

2024
7月



課程諮詢 時間