

桃園市立觀音高中113-1

# 高一升高二選課說明會 暨團體課程諮詢輔導

113-06-14(五) 高中部教學組、課諮師團隊

# 113-1選課說明會相關資訊公告處

路徑：學校網頁→行政單位→教務處→教學組→本土語言  
與選課專區→選課專區



認識觀高



行政單位



校務章則



教學領域



學生專區



教師職員區



傳染病防疫專區



教務處教學組



本土語文/臺灣手語公告

[最新消息](#)

[課程計畫專區](#)

[本土語言與選課專區](#)

[課程輔導專區](#)

[【高中部】111學年度高一本土語文/臺灣手語開課說明](#)

[桃園市公私立高級中等以下學校學生通過本土語言能力認證獎勵計畫](#)



選課專區

[【高中部選課】113-1升高二、升高三選課說明會及相關課程資訊](#)

# 說明大綱



113-1 跑班時段規劃



跑班課程類型與介紹



選課系統操作說明

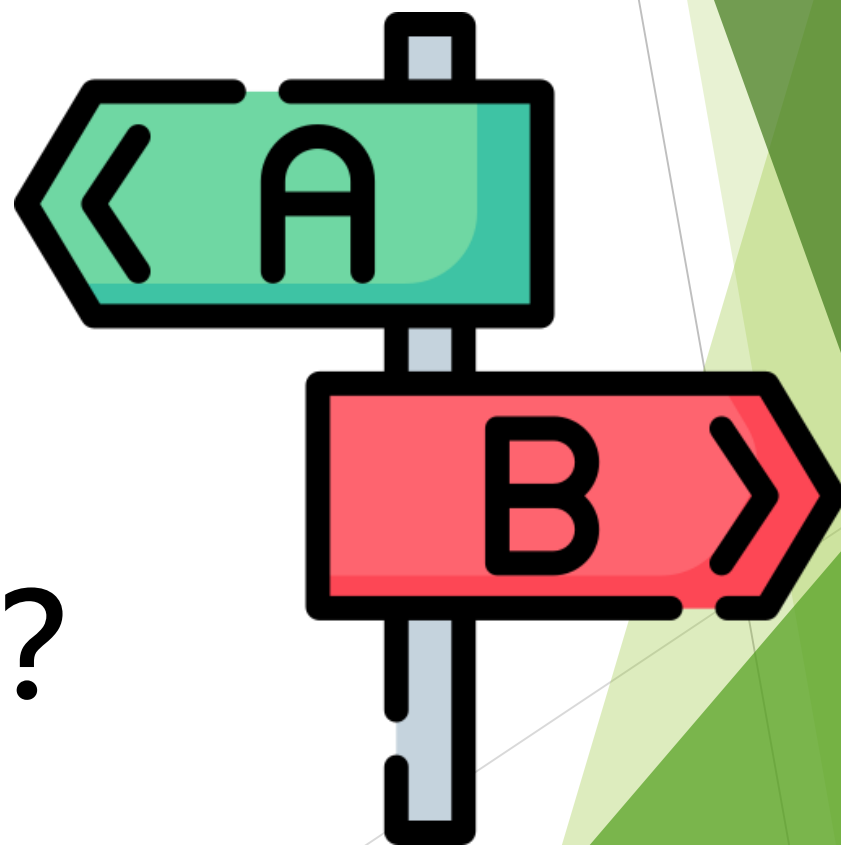


選課日程表及小叮嚀



## 113-1 跑班時段規劃

升上高二，  
有哪些**時間**要跑班？





# 113-1 跑班時段規劃

	Monday	Tuesday	Wednesday	Thursday	Friday
1	高二彈性學習1				
2	普(體)二彈性學習2				班級活動
3					團體活動時間
4					團體活動時間
5		多二校選實習			
6					
7					

此為暫定時段，仍  
會調整上課時間！



## 關於高二共同時段 「彈性學習1」說明

### *Memo*

1. 每學期有9 週的時間開設微課程上學期開3 門課、下學期開4門課。
2. 微課程是鼓勵有興趣的同學自由選修的，不強迫！但**要有熱忱**！
3. 修課名額有限，所以先搶先贏！
4. 選課人數至少達到12人才會開班。

### 上學期

自主學習計畫  
準備與調整

可選微課程  
( 前半學期 )

第01週～第09週的  
自主學習計畫開始執行

### 下學期

第10週-第18週的  
自主學習計畫執行結束

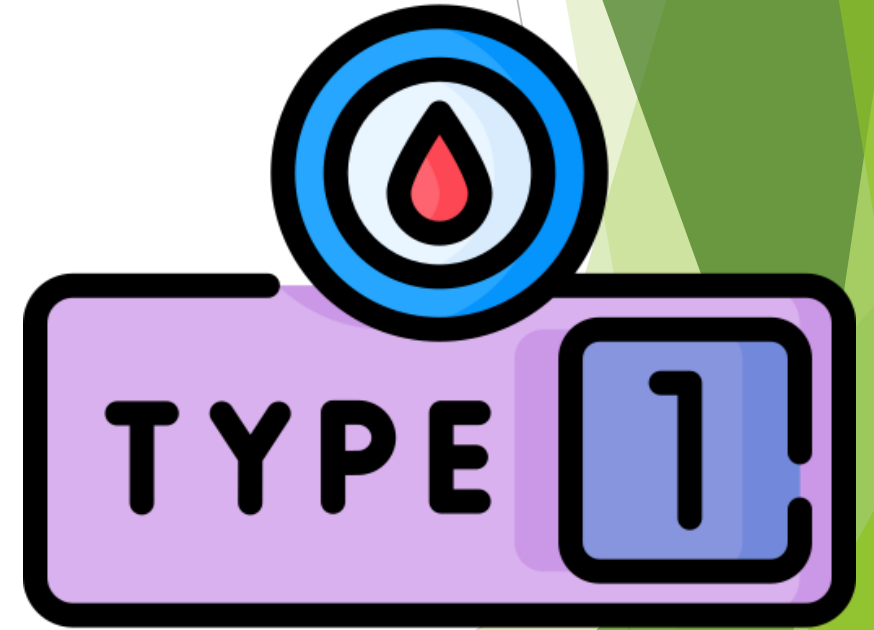
自主學習計畫  
成果發表會

可選微課程  
( 後半學期 )



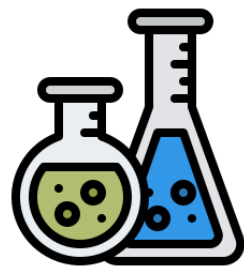
## 跑班課程類型與介紹

我有哪些課程要選？  
都學些什麼？



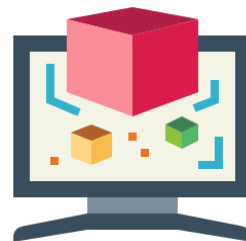


# 跑班課程類型與介紹



## 化工科

彈性學習1 (可選)



## 多媒體動畫科

彈性學習1 (可選)

校訂選修實習(必選)

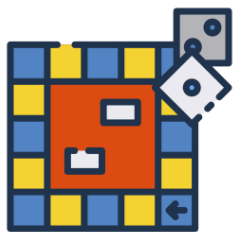




# 跑班課程類型與介紹

	高二 彈性學習1
對象	全體高二學生
時段 (暫定)	週一第1節
實施 說明	短期性課程(前9週) 鼓勵對於有興趣拓展不同領域知能的學生，可以選課進行探索 總共開設3門課程
課程 清單	①桌遊與數學 ②管理學初探 ③金融戰略王

## 高二彈性學習1



### 桌遊與數學

科別/教師

數學科 / 待定

注意事項

「玩桌遊，學數學」，請修課同學愛惜課堂中使用的教具，如有缺少、損壞等情事需負賠償責任。

開班人數

上限20人



### 管理學初探

體育科 / 邱德育老師

作為大學管理學群的基礎課程初探，並結合實例運作，更了解管理學的內涵。

上限20人



### 金融戰略王

地理科 / 彭麗真

透過金融桌遊，認識常見理財工具、了解自己的理財性格。此課程設計讓學生理解投資理財、資產管理的重要性。

上限20人



## 跑班課程類型與介紹

	多二校選實習
對象	207、208
時段 (暫定)	依據授課教師共同時段來排課
實施 說明	本課程是「校訂選修實習科目」 僅上學期開設2學分 同科跨班上課 共開設3門課程
課程 清單	①實驗動畫 ②網頁設計 ③立體模型實作

多二校選實習  
2學分



實驗動畫

動畫科 / 待定

主題涵蓋：

- 1.實驗動畫概論
- 2.劇本及實務拍攝練習
- 3.紙片動畫影片剪輯製作
- 4.角色偶骨架製作教學
- 5.手臂設計服裝設計製作
- 6.偶動畫、沙畫停格動畫



網頁設計

動畫科 / 待定

主題涵蓋：

- 1.網頁基本架構與設計流程
- 2.網頁設計實作
  - (1)網頁基本設定
  - (2)網頁版面設計
- 3.網頁相關軟體整合應用
- 4.資訊與媒體議題探討



立體模型實作

動畫科 / 待定

- 1.以創造在動畫、遊戲與圖畫小說中具鮮明性格的角色場景設計為目標。
- 2.內容涵蓋角色設計實作、軟油土扭蛋原型製作、翻模體驗模型塗裝



## 選課系統**操作**說明

記得先**熟悉**  
選課系統怎麼操作？





## 線上選課系統

(請點我 )

桃園市立觀音高級中等學校

觀音高中FB 觀高圖書館 觀高舊網 關鍵字

教學領域 學生專區 教師職員區

國中部 高中部

認識觀高 行政單位 教學領域 學生專區 教師職員

高中部學生專區

高中部智慧校園平台 高中部獎助學金及補助專區

認識觀高 行政單位 教學領域 學生專區 教師職員區 夥伴組織 防疫專區

edu.tw/?lang=zh-tw



線上選課系統

(請點我 )

### 系統公告

- (1.) 建議使用Chrome瀏覽器，以取得最佳體驗
- (2.) 請使用線上查詢系統帳號登入

[忘記密碼教學 >](#)

學生

家長

教師

學號

請輸入學號

學號

密碼

請輸入密碼

身分證字號

☐ 保持登入(公用電腦請勿勾選)

登入



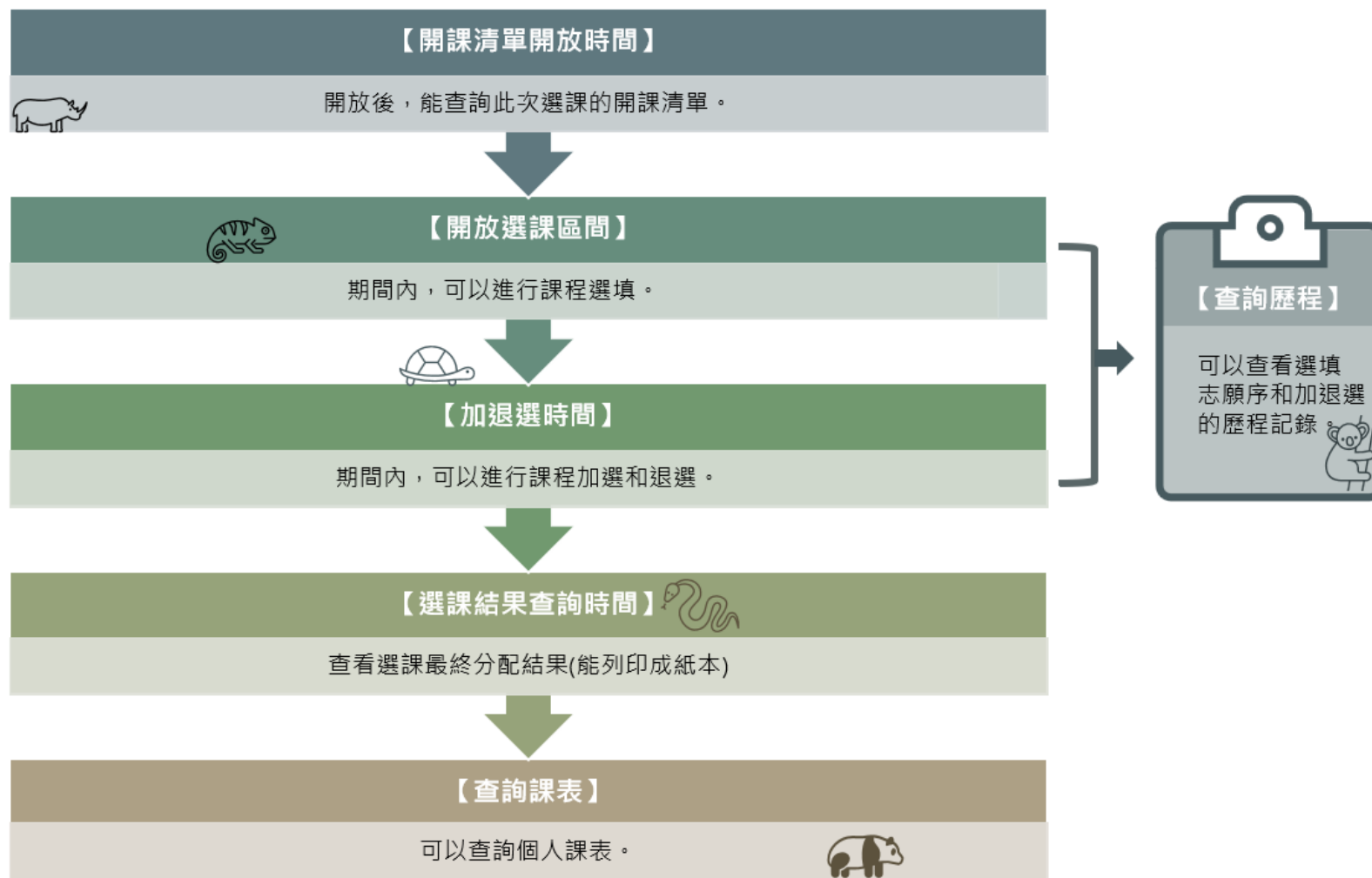
## 線上選課系統

(請點我 )



## 選課系統 (學生)

### 學生作業流程







## 選課日程表及小叮嚀

何時要上網選課？  
很重要，別錯過！



# 2024 6月

## Memo

1. 選課系統會依照志願序登記分發!!
2. 志願序相同則依照登記的時間分發!
3. 加退選作業如果某課程還有餘額，就可以加選退掉原課程。

Sun.	Mon.	Tue.	Wed.	Thu.	Fri.	Sat.
9 	10 	11	12	13	14 選課系統 清單開放	15
16	17	18	19 期末考	20	21	22 高一選課 10:00開始
23 高一選課 進行中	24 高一選課 24:00結束	25 大學校 系參訪	26 查詢初選結果 12:00以後	27 高一公民訓練	28 結業式 加退選作業 20:00開始	29 加退選作業 24:00結束
30	1	2	3	4 公告選課結果 12:00以後	5	6

2024  
7月



# 課程諮詢 時間