

桃園市立觀音高中113-2

高三選課說明會
暨團體課程諮詢輔導

114-01-03(五) 高中部教學組、課諮師團隊

說明大綱



113-2跑班時段規劃



跑班課程類型與介紹



選課系統操作說明



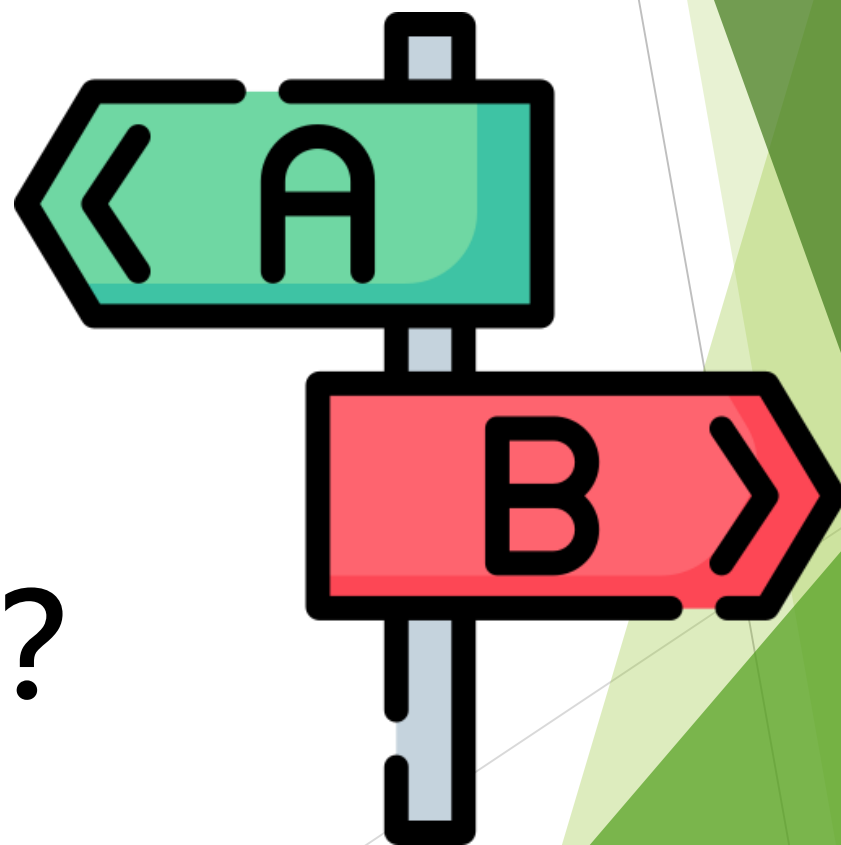
選課日程表及小叮嚀

說明



113-2跑班時段規劃

高三下學期，
有哪些時間要跑班？





113-2跑班時段規劃

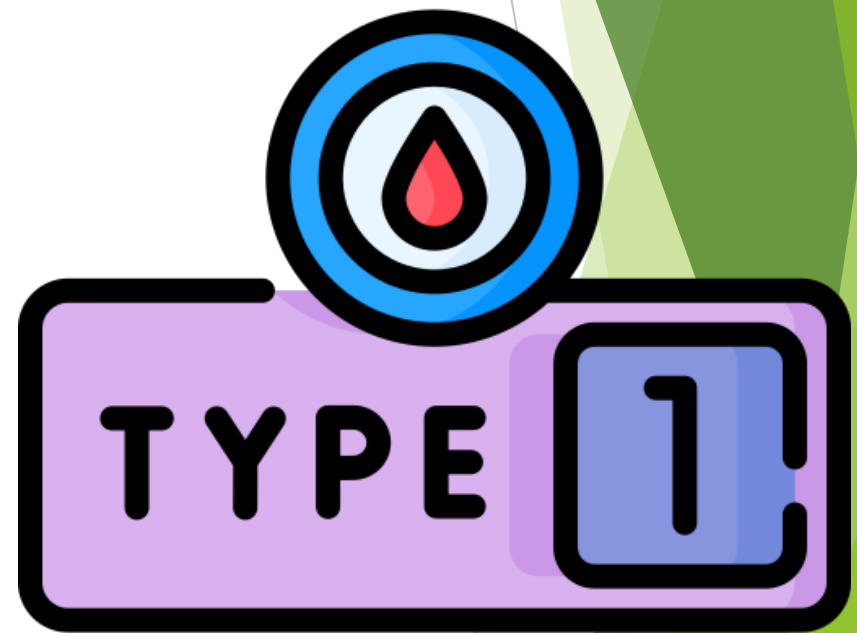
	Monday	Tuesday	Wednesday	Thursday	Friday	
1	高二彈性學習1				普(體)三 彈性學習	高一彈性學習1
2						
3			普(體)三 多元選修		團體活動時間	
4					班級活動	
5				普三 加深加廣選修		
6						
7						

此為暫定時段，仍
會調整上課時間！



跑班課程類型與介紹

我有哪些課程要選？
都學些什麼？





跑班課程類型與介紹



普通科

多元選修 2學分

彈性學習2節課

加深加廣選修2學分



體育班

多元選修 2學分

彈性學習2節課



跑班課程類型與介紹

	多元選修	彈性學習
對象	301、302、303、304、309	
時段 (暫定)	週三第3～4節	週五第1～2節
實施 說明	本課程是「校訂選修」 2學分 計入學期成績 總共開設 6 門課程	各學科開設 2節連堂 的 全學期充實增廣/補強課 共開設 5 門課程
課程 清單	①我聽故我在 ②從日劇看日本 ③生物百寶箱 ④合唱與數位音樂展演 ⑤籃球裁判與實務(高階) ⑥快樂小木工(二)	①唐傳奇之俠義小說探究 ②基礎微積分 ③Infographic x 玩簡報 ④透視運動科學 ⑤生活萬花筒

多元選修
2學分



我聽故我在

科別/教師

英文科 / 林慧雯老師

課程簡介

- 1.藉由聽力練習及情境會話，學生能用英語與他人溝通、合作。
- 2.不限班群，學生要**自備「有線耳機」、自付教材費(第1次上課會說明)**。

注意事項

303班教室 / 上限27人

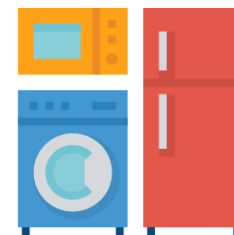


從日劇看日本

公民科 / 劉彥廷老師

- 1.喜歡日本文化的學生為主。
- 2.透過對日劇的文本分析，深入了解日本當代社會的公共議題，並藉此反思臺灣社會的相關議題。
- 3.不限班群，歡迎有興趣者選修

情境教室 / 上限30人



生物百寶箱

生物科 / 潘子茜老師

- 1.認識遺傳物質及其應用
- 2.認識細菌及實務中的生菌數測定
- 3.完成文章解析探究及實驗成果報告
- 4.不限班群，歡迎有興趣者選修

探究與實作教室 / 上限24人

多元選修
2學分



合唱與數位音樂展演

科別/教師

音樂科 / 陳建榜老師

課程簡介

- 1.高中參加合唱，機會難得，愛唱歌就來吧！
- 2.合唱可以練習音準！
- 3.不限班群，歡迎愛唱歌、音準佳，有興趣者選修。

注意事項

高中音樂教室 / 上限27人



籃球裁判與實務(高階)

體育科 / 游府融老師

- 1.認識籃球規則及教授裁判執法實務練習為主。
- 2.培育高三班際籃球比賽執法裁判。
- 3.不限班群，開放已修習「籃球裁判與實務(中階)」課程再選，**無意願者切勿選入。**
- 4.**第1次上課要收取材料費-哨子，每人100元整。**

活動中心 / 上限27人



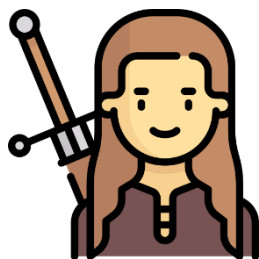
快樂小木工(二)

外聘 / 張宏正先生

- 1.配合器具操作，學生5人一組。
- 2.視作品製作需求，由學生自行採購材料、製作，也學習成本控制。

高中生活科技教室 / 上限25人

彈性學習
2節課



唐傳奇之
俠義小說探究

基礎微積分

Infographic x 玩簡報

科別/教師

國文科 / 曾秀雲老師

數學科 / 蕭雅尹老師

公民科 / 劉于萱老師

課程簡介

- 1.透過俠義小說的閱讀與內容分析，能更了解唐代社會風氣。
- 2.不限班群選課。

- 1.提供學生適性學習的機會，培育學生探索數學的信心與正向態度。
- 2.強化基礎知識，培養理解數學程序及解決問題的正確態度。
- 3.限大自然班群學生選修。

- 1.剖析資訊的目的、架構與邏輯，並結合簡報實作技巧，經由系統化的視覺設計，轉化成簡報或圖文編排的呈現，有效傳達給閱聽人。
- 2.要完成每週隨堂任務，不適合耍廢、只想玩線上遊戲的人。

注意事項

博學講堂 / 上限32人

303班教室 / 上限32人

專題電腦教室 / 上限32人

彈性學習
2節課



透視運動科學

科別/教師

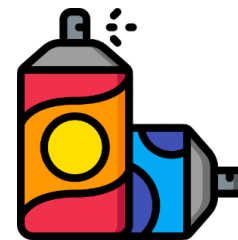
體育科 / 游榮謙老師

課程簡介

- 1.本課程是學科為主之課程，課程主旨在介紹科學知能運用在運動情境裡，讓學生有不同的角度去看運動訓練和競賽情境。
- 2.不限班群，不開放上學期已修課者

注意事項

操場、302班教室 / 上限34人



生活萬花筒

外聘 / 簡志忠先生

- 1.培養學生自生謀習的技能，依照課程設計，實施分組教學，酌收材料費。
課程包含：
(1)妝品製作、開發
(2)電鍋料理的製作
- 2.不限班群，不開放上學期已修課者

分析化學教室 / 上限30人



跑班課程類型與介紹

	加深加廣選修
對象	301、302、303、304
時段 (暫定)	週四第5～6節
實施 說明	本課程是「部定選修」 2學分 計入學期成績 總共開設 5 門課程
課程 清單	①表演創作 ②未來想像與生涯進路 ③思考：智慧的啟航 ④領域課程：科技應用專題 ⑤健康與休閒生活

加深加廣 選修



表演創作

科別/教師

音樂科 / 陳建榜老師

課程簡介

- ♪ 對於表演、唱歌、MV攝製有興趣的學生選修。
- ♪ 不限班群學生選修。

注意事項

高中音樂教室 / 上限27人

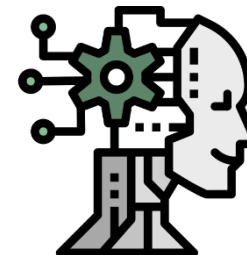


未來想像與生涯進路

綜合領域 / 林欣嫻老師

- 未來想像「築夢踏實」18 學群總覽資訊應用
- 未來職業與必備技能
- 隨堂作業-搶救學習歷程NOPQ寫作，計入學期成績、占比較高。
- 限大社會班群學生選修。

專題電腦教室 / 上限27人



科技應用專題

科技領域 / 翁浴芳老師

- 資訊科技應用原理
- 資訊科技應用實作
- 進階工程設計與製作
- 不限班群，歡迎對程式設計有興趣者選修。

高中電腦教室 / 上限27人

加深加廣
選修



思考：智慧的啟航

科別/教師

綜合領域 / 蔡美娟老師

課程簡介

- ⊙ 思考重要性、偏見與謬誤的形式及實例、情意與態度
- ⊙ 演繹與歸納、有效論證、無效論證
- ⊙ 事實辨認：證據與推論、事實侷限性概念的內涵與外延、歧異與含混
- ⊙ 價值分析、公共議題的多面向特徵
- ⊙ 要完成、繳交隨堂作業、期末成果報告。
- ⊙ 限大自然班群學生選修。

注意事項

分組教室 / 上限27人

健康與休閒生活

體育科 / 沈君翰老師

- 樂山親水休閒活動
- 保健運動
- 養生健康休閒活動
- 健康生活與護理
- 不限班群學生，開放上學期已修習的學生選入。

303班教室 / 上限27人



選課系統**操作**說明

記得先**熟悉**
選課系統怎麼操作？





線上選課系統

(請點我 )

桃園市立觀音高級中等學校

觀音高中FB 觀高圖書館 觀高舊網 關鍵字

教學領域 學生專區 教師職員區

國中部 高中部

認識觀高 行政單位 教學領域 學生專區 教師職員

高中部學生專區

高中部智慧校園平台 高中部獎助學金及補助專區

認識觀高 行政單位 教學領域 學生專區 教師職員區 夥伴組織 防疫專區

edu.tw/?lang=zh-tw



線上選課系統

(請點我 )

系統公告

- (1.) 建議使用Chrome瀏覽器，以取得最佳體驗
- (2.) 請使用線上查詢系統帳號登入

[忘記密碼教學 >](#)

學生

家長

教師

學號

請輸入學號

學號

密碼

請輸入密碼

身分證字號

☐ 保持登入(公用電腦請勿勾選)

登入



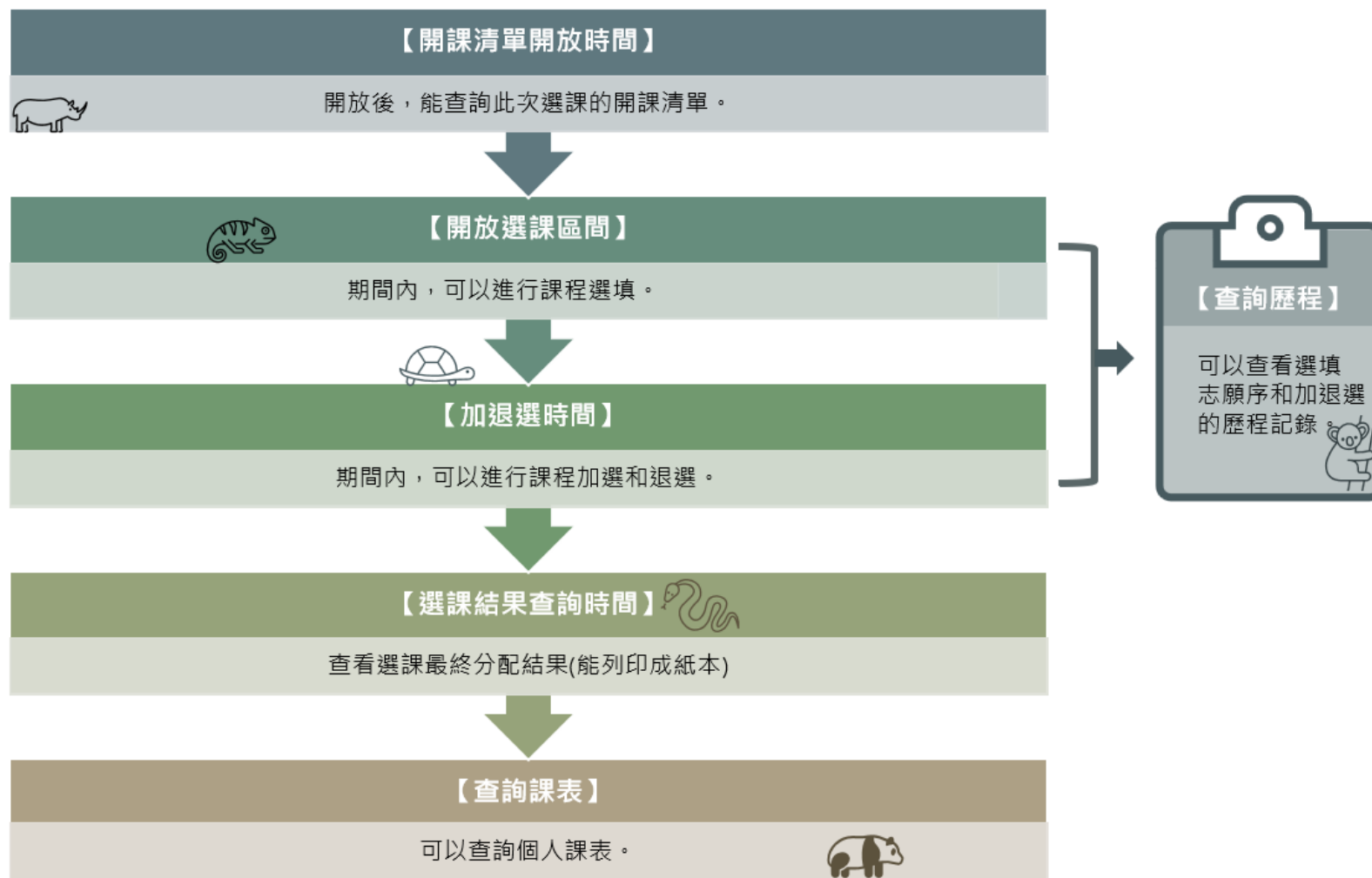
線上選課系統

(請點我 )



選課系統 (學生)

學生作業流程





選課日程表及小叮嚀

何時要上網選課？
很重要，別錯過！



2025 1月

Memo

1. 選課系統會依照志願序登記分發!!
2. 志願序相同則依照登記的時間分發!
3. 加退選作業若某課程還有餘額，就可以加選退掉原課程。
4. 沒有如期登入系統選課，會被隨機分發到不是最愛的課程！

Sun.	Mon.	Tue.	Wed.	Thu.	Fri.	Sat.
12	13	14	15 期末考	16 期末考	17 期末考	18
選課系統清單開放						
19	20 休業式	21 高三選課 09:00開始 高一、高二 10:00開始	22 線上選課 晚上24:00 結束	23	24 查詢初選結果 中午12:00 以後	25 加退選作業 中午12:00 開始
26 加退選作業 晚上24:00 結束	27	28	29	30	31	1
農曆春節連假						
2 農曆春節 連假	3	4 公告選課正 式結果 12:00以後	5	6	7	8
9	10	11 開學日、 正式上課	12	13	14	15

2025
2月



選課操作疑問

03-4981464分機211

教學組彭老師



課程諮詢 時間