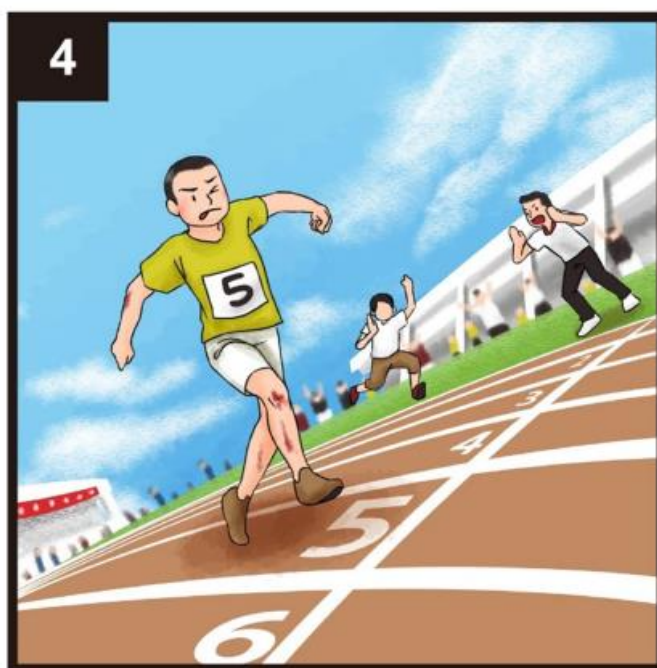
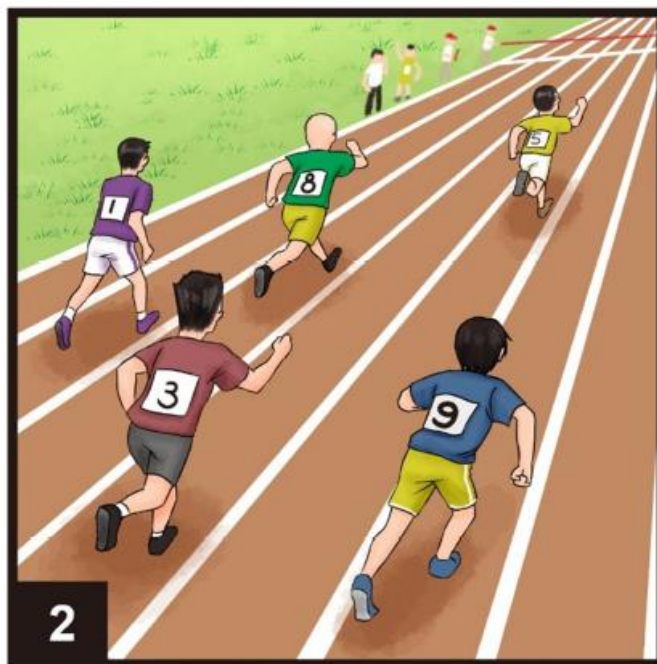


桃園市立觀音高級中等學校國中部 112 學年度語文競賽

本土語文情境式演說題目

客家語第一題

◎請將下面四格圖依照順序進行完整描述，務必在規定時間內完成。



桃園市立觀音高級中等學校國中部 112 學年度語文競賽

本土語文情境式演說題目

客家語第二題

◎請將下面四格圖依照順序進行完整描述，務必在規定時間內完成。

