



技專校院招生委員會聯合會  
Joint Commission of Technological and Vocational College Admission Committee

# 114學年度科技校院繁星計畫 聯合推薦甄選入學招生

## 推薦資格及甄選規定



114 年 2 月 14 日

報告單位：教務處註冊組



# 參、重要日程表 (1/2)

日程	辦理事項	備註
113.11.22(五) 10:00起 114.01.02(四) 17:00止	推薦學校上傳遴選辦法及公告網址	推薦學校
114.02.20(四) 10:00起 114.03.11(二) 17:00止	推薦學校上網登錄被推薦考生之基本資料	推薦學校
114.02.25(二) 10:00起 114.03.11(二) 17:00止	「網路報名系統」【練習版】	
114.03.12(三) 10:00起 114.03.19(三) 17:00止	被推薦考生進行網路報名，並將報名表件交至各推薦學校， <u>統一郵寄報名表件</u> 。 於 <u>114.3.20(四)前</u> ，以快遞或限時掛號寄至本委員會(以郵戳為憑)。	被推薦考生與 推薦學校

# 參、重要日程表 (2/2)

日程	辦理事項	備註
114.04.08(二) 10:00起	公告考生報名資格及比序成績審查結果	被推薦考生
114.04.15(二) 10:00起	考生排名網路查詢	被推薦考生
114.04.16(三)10:00起 114.04.23(三)17:00止	「網路選填登記就讀志願序系統」【練習版】	
114.04.24(四) 10:00起 114.04.30(三) 17:00止	考生網路選填登記就讀志願序	被推薦考生
114.05.06(二) 10:00起	公告分發錄取名單	被推薦考生
114.05.13(二) 12:00前	<p>聲明放棄錄取資格截止日期</p> <p>放棄錄取資格聲明書須於期限內傳真至錄取學校，且以電話確定錄取學校已收到傳真，始完成放棄程序，未依規定期限及方式聲明放棄者，概不受理。</p>	被推薦考生

# 壹、近三年招生概況

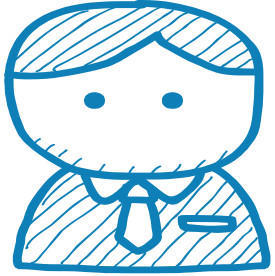
招生學年度	招生名額 (A)	報名人數 (B)	錄取人數 (C)	錄取率 C/B%	報到人數 (D)	報到率 D/C%
113	2,548	3,420	2,087	↑ 61.0	1,722	↑ 82.5
112	2,551	3,500	2,019	57.7	1,615	80.0
111	2,670	3,589	2,086	58.1	1,735	83.2

# 貳、招生名額 (1/2)

## 114學年度招生校院系(組)、學程數及名額之招生群別分布

群別代碼	招生群別	系(組)、學程數	招生名額
01	機械群	38	147
02	動力機械群	10	43
03	電機與電子群	100	368
04	化工群	13	48
05	土木與建築群	22	80
06	商業與管理群	142	534
07	外語群	42	149
08	設計群	79	254
09	農業群	9	34
10	食品群	14	41
11	家政群	47	181
12	餐旅群	71	306
13	水產群	3	9
14	海事群	2	6
15	藝術群	16	27
16	不分群	63	246
總計		671	2,473

# 肆、推薦資格 (1/2)



## 應屆畢業生

- 技(普)高中專業群科113學年度應屆畢業生
- 綜合型高中修畢專門學程科目25學分以上



## 學業成績前30%

- 在校學業成績排名在**各科(組)、學程前30%以內**(非指被推薦生所屬群別排名之前30%)
- 採計至畢業前一學期之各學期學業成績平均



## 全程就讀同一學校

- 學生高一、高二及高三全程學籍均於國內同一學校之事實。含不同學制、科別間之轉換。
- 在校學業成績及基本學科之評量方式一致
- 校內推薦機制，須經相關會議審議。

依據教育部99年8月4日臺技(二)字第0990129340B號函示規定：各高中職學校推薦學生報名「科技校院繁星計畫」，應**落實建立「校內推薦機制」**，相關辦法應完成校內行政程序後公布週知並維持辦法之穩定性，以符**公平、公正、公開**之原則。

# 肆、推薦資格 (2/2)

- 在校學業成績排名在各科（組）、學程前30%以內，非指被推薦生所屬群別排名之前30%。【非全程實際就讀之轉學生不列入各科（組）、學程人數計算】

例一：A校國際貿易科共25人，甲生在國際貿易科在校學業平均成績排名為第8名

- 甲生之科（組）、學程百分比為  $(8 \div 25) \times 100\% = 32\%$
- 因為  $32\% > 30\%$ ，不符合招生簡章推薦報名資格「排名在各科（組）、學程前30%以內」之規定。



例二：B校機械科共23人，乙生在機械科在校學業平均成績排名為第7名

- 乙生之科（組）、學程百分比為  $(7 \div 23) \times 100\% = 30.43\%$
- 因為  $30.43\% > 30\%$ （30.43%請勿四捨五入取30%），不符合招生簡章推薦報名資格「排名在各科（組）、學程前30%以內」之規定。

# 伍、推薦機制



## 可推薦人數

各推薦學校至多可推薦**15名**考生



## 推薦序作用

各推薦學校須提供被推薦考生之不同**推薦順序**，作為同一推薦學校考生之**比序排名名次**（含同名次參酌）**相同**，於前三輪取單一高職**1位**考生**分發**及第四輪分發錄取同一科技校院之**優先順序**。

**(推薦序並非分發輪別)**



# 陸、甄選規定（1/11）



## 甄選方式

以考生之比序排名、各校系（組）、學程招生名額、考生所選填登記就讀志願序及各推薦學校推薦順序，進行四輪分發錄取作業。

## 提醒事項

1. 考生不須製作備審資料
2. 免收報名費

# 陸、甄選規定

## ◆ 8項比序排名項目

※群名次百分比試算表，請至本委員會網站【7.下載專區】下載使用

比序項目	順序	內容
學業成績表現	第1比序	學業平均成績之群名次百分比
	第2比序	專業科目及實習科目平均成績之群名次百分比
	第3比序	技能領域科目平均成績之群名次百分比 <b>NEW</b>
基本學科表現	第4比序	英文平均成績之群名次百分比
	第5比序	國文平均成績之群名次百分比
	第6比序	數學平均成績之群名次百分比
多元能力表現成績	第7比序	「競賽、證照及語文能力檢定」之總合成績
	第8比序	「學校幹部、志工、社會服務及社團參與」之總合成績

- 上述成績指一般學制至畢業前1學期之5個學期。
- 「專業科目及實習科目」在高職部分為部定必修科目。
- 「技能領域科目」在高職部分為部定必修科目。
- 「英文」、「國文」、「數學」等基本學科應包含哪些科目由各高職學校自定。
- 第7比序及第8比序之所有計分項目之計分標準均經本招生委員會之委員會議審議通過，以正面表列方式公告採計項目及計分標準，非表列項目均不採計。

# 本校科（組）、學程百分比

## ◆ 第2-6項比序採計科目

化工科	<p>※<b>專業及實習科目平均成績</b>：採計部定必修科目，包含「普通化學」、「分析化學」、「基礎化工」、「化工裝置」、「普通化學實習」、「分析化學實習」、「化工裝置實習」、「化工儀器實習」。</p> <p>※<b>技能領域科目平均成績</b>：採計「化工裝置實習」、「化工儀器實習」。</p> <p>※<b>英文平均成績</b>：採計「英語文」、「英文聽講」、「文法與句型練習」、「英文閱讀」。</p> <p>※<b>國文平均成績</b>：採計「國語文」、「國文進階」。</p> <p>※<b>數學平均成績</b>：採計「數學」、「數學進階」。</p>
多媒體 動畫科	<p>※<b>專業及實習科目平均成績</b>：採計部定必修科目，包含「藝術概論」、「藝術欣賞」、「藝術與科技」、「展演實務」、「視覺藝術展演實務」、「繪畫基礎實務」、「素描實作」、「數位設計實務」、「版面編排實作」、「數位攝錄影實務」、「影音後製實作」。</p> <p>※<b>技能領域科目平均成績</b>：採計「繪畫基礎實務」、「素描實作」、「數位設計實務」、「版面編排實作」、「數位攝錄影實務」、「影音後製實作」。</p> <p>※<b>英文平均成績</b>：採計「英語文」、「英文聽講」、「文法與句型練習」、「英文閱讀」。</p> <p>※<b>國文平均成績</b>：採計「國語文」、「國文進階」。</p> <p>※<b>數學平均成績</b>：採計「數學」、「數學進階」、「數學習作」、「應用數學」。</p>

# 本校化工群、藝術群各項群名次百分比

## ◆ 校內群名次百分比之計算釋例：

校內【化工群】【藝術群】總人數63人

群名次百分比	該百分比之累計人數	每一百分比級距推薦累計人數	該百分比級距可推薦人數	群名次	群名次百分比
1%	0.63	1	1	1	1%
2%	1.26	2	1	2	2%
3%	1.89	2	0	3	4%
4%	2.52	3	1	4	5%
5%	3.15	4	1	5	7%
6%	3.78	4	0	6	8%
...	...	...	...	7	10%
27%	17.01	18	1	8	12%
28%	17.64	18	0	9	13%
29%	18.27	19	1	10	15%
30%	18.9	19	0	11	16%
總計				12	18%

以校內各群之群名次**百分比數值**（如1%、2%或3%.....等）**乘以**校內各**群之總人數**得到該百分比之累計數，該數**無條件進位**至整數位後，**得到**每一百分比級距**推薦累計人數**，再將此數**減去前一百分比級距推薦累計人數**即得該百分比級距可推薦人數。

例甲中，群名次百分比為1%之級距可推薦人數為7人，即該群學生排名第1至7名之群名次百分比均為1%，以此類推可得各群名次所對應之群名次百分比。

# 柒、分發方式及錄取規定（4/4）

## 錄取規定

- 經本委員會分發之**錄取生**，**無論放棄與否**，一概**不得**參加114學年度**四技二專甄選入學**。
- 錄取生**未依規定期限及方式**，以書面向錄取學校辦理聲明**放棄錄取資格者**，**不得參加**114學年度**四技二專技優甄審入學招生**、**日間部聯合登記分發入學招生**、**各校單獨招生及大學各招生管道之招生**，違者取消本招生錄取資格。



- 簡報結束 敬請指教

- 簡報歡迎索取下載使用！！



- 報告單位：教務處註冊組